

**CB** | **C. Bergmann**

**AUS  
SEN  
KERA  
MIK** 



**2024**  
fliesenkatalog.eu





# Inhaltsverzeichnis

## 2 cm Außenkeramik:

Abitare Phorma20 .....	9
Abitare All Around Stone20 .....	9
Abitare Quarzite20 .....	11
Abitare Grunge20 .....	13
Abitare Factory20 .....	15
Abitare Geotech20 .....	15
Abitare Icon20 .....	17
Aparici Bavaria 20 .....	19
Aparici Dstone 20 .....	19
Atlas Concorde Aix Lastra 2cm .....	21
Atlas Concorde Boost Stone Lastra 2 cm.....	21
Atlas Concorde Boost Pro Lastra 2cm .....	23
Atlas Concorde Boost Lastra 2cm.....	23
Atlas Concorde Boost Mineral Lastra 2cm.....	25
Atlas Concorde Boost Mix Lastra 2 cm .....	25
Atlas Concorde Brave Lastra 2cm .....	27
Atlas Concorde Marvel X Lastra 2cm .....	27
Atlas Concorde Norde Lastra 2cm .....	29
Cerrad Tacoma 20 .....	31
Cerrad Distinct 20 .....	33
Cerrad Homecraft 20 .....	33
Cerrad Arragos 20 .....	35
Cerrad Verness 20 .....	35
Cerrad Cliff 20 .....	37
Flaviker Navona X20 .....	39
Flaviker Re_Tour X20 .....	39

Keope Limes K2 .....	41
Keope Percorsi Frame K2 .....	41
Keope Ubik K2 .....	43
Lasselsberger Betonico Outdoor 2CM .....	45
Lasselsberger Kaamos Outdoor 2CM .....	47
Lasselsberger Quarzit Outdoor 2CM .....	47
Marazzi TreverkEver 20 .....	49
Marazzi TreverkHome 20 .....	49
Marazzi Pietra Quarzite 20 .....	51
Marazzi Limestone 20 .....	51
Monocibec Dicta Major 20 .....	53
Monocibec Dolomite Major 20 .....	55
Monocibec Pietre Naturali Major 20 .....	55
Supergres Astrum T 20 .....	57
Supergres Stonework T 20 .....	59
Supergres Story T 20 .....	59
Cotto Toscana Meteora 20 .....	61
Cotto Toscana Northwind 2cm .....	61
Cotto Toscana Dolomia Stone 20 .....	63
Cotto Toscana Ceppo di Gre 20 .....	63
Villeroy & Boch My Earth Outdoor 20 .....	65
Villeroy & Boch Sidewalk Outdoor 20 .....	65
Interbau Blink Landscape .....	67
Interbau Blink Lithos .....	69
Natur- und Kunststein Granit .....	71
Verlegung und Bearbeitung .....	73



# 2 cm Außenkeramik ist:

---

- besonders dauerhaft, strapazierfähig und unveränderlich
- schmutzunempfindlich
- leicht zu pflegen und zu reinigen - auch mit dem Hochdruckreiniger
- absolut frostsicher, tausalzbeständig und beständig gegen Temperaturschwankungen
- hoch belastbar
- durch die strukturierte Oberfläche rutschfest
- auch in 1cm Stärke für den Innenbereich verfügbar - dadurch ist der Innen- und Außenraum perfekt kombinierbar





Abitare, Phorma20, Beige, Format 80x80x2 cm

AUCH IN 1 CM STÄRKE  
FÜR INNEN LIEFERBAR!



Abitare, All Around Stone20, Grey, Format 120,8x60,4x2 cm

AUCH IN 1 CM STÄRKE  
FÜR INNEN LIEFERBAR!



# Abitare

## PHORMA20

<b>Oberfläche</b>	strukturiert
<b>Frost- und tausalzbeständig</b>	ja
<b>Kantenausbildung</b>	rettifiziert
<b>Rutschfestigkeit</b>	R11
<b>Bewertungsgruppe Barfussbereich</b>	B
<b>Farbvariation</b>	V2

Diese Platten sind auch mit einer Stärke von 1 cm für den Innenbereich verfügbar.

Artikelnummer	Produkt	Länge cm	Breite cm	Stärke cm	ca. Stk. je m <sup>2</sup>	ca. Stk. je PK.	ca. kg je Stk.	ca. m <sup>2</sup> je Pal.	ca. kg je Pal.	EH	Preisgruppe
79000087	Beige	80	80	2	1,56	1	30,51	25.6	1220	M2	40
79000088	Grigio	80	80	2	1,56	1	30,51	25.6	1220	M2	40



Beige



Grigio

## ALL AROUND STONE20

<b>Oberfläche</b>	strukturiert
<b>Frost- und tausalzbeständig</b>	ja
<b>Kantenausbildung</b>	rettifiziert
<b>Rutschfestigkeit</b>	R11
<b>Bewertungsgruppe Barfussbereich</b>	B
<b>Farbvariation</b>	V3

Diese Platten sind auch mit einer Stärke von 1 cm für den Innenbereich verfügbar.

Artikelnummer	Produkt	Länge cm	Breite cm	Stärke cm	ca. Stk. je m <sup>2</sup>	ca. Stk. je PK.	ca. kg je Stk.	ca. m <sup>2</sup> je Pal.	ca. kg je Pal.	EH	Preisgruppe
79000158	Grey	120,8	60,4	2	1,37	1	32,85	21.9	985	M2	40
79000159	Ivory	120,8	60,4	2	1,37	1	32,85	21.9	985	M2	40



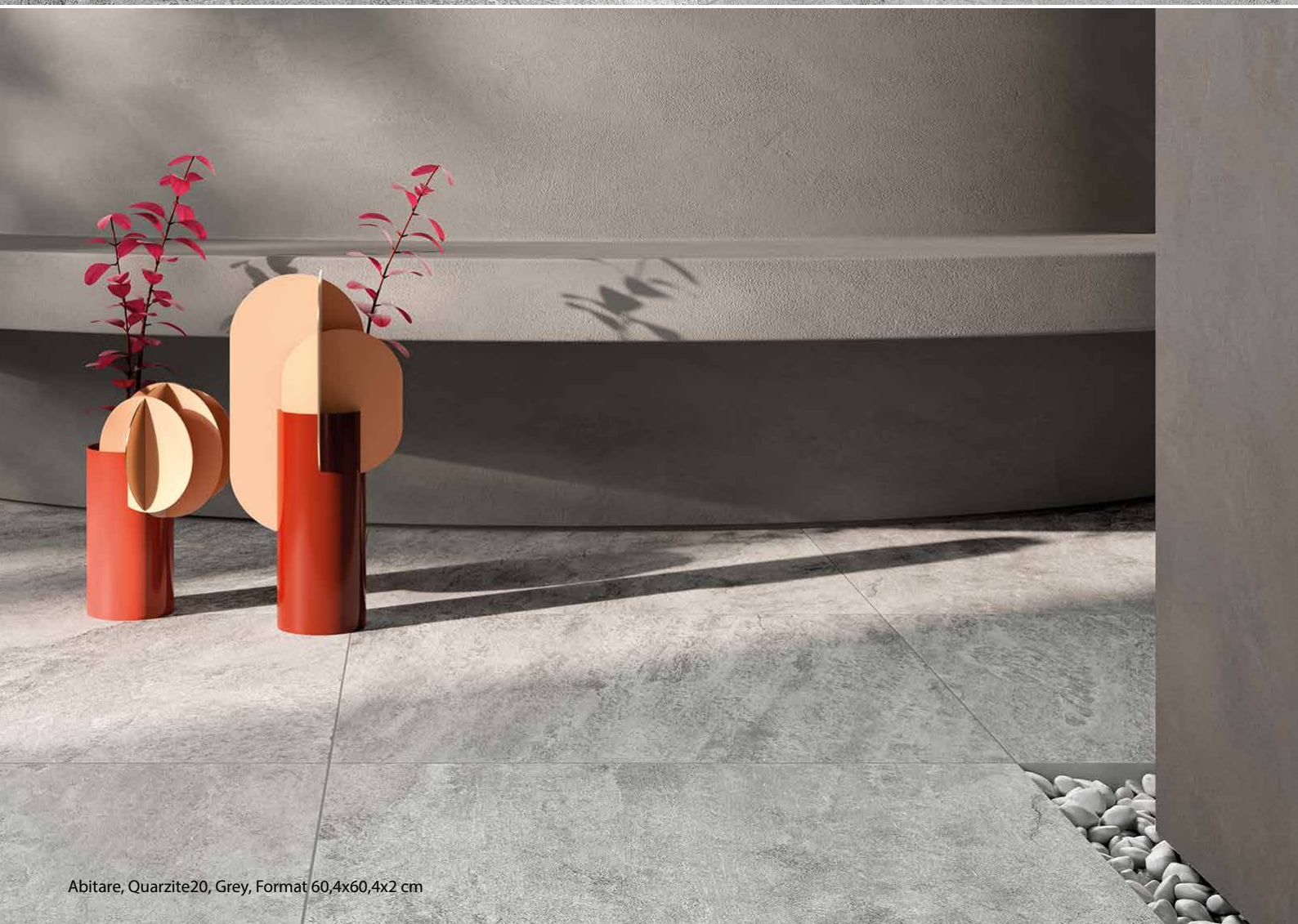
Grey



Ivory



Abitare, Quarzite20, Grey, Format 60,4x60,4x2 cm



Abitare, Quarzite20, Grey, Format 60,4x60,4x2 cm

# Abitare

## QUARZITE20

<b>Oberfläche</b>	strukturiert
<b>Frost- und tausalzbeständig</b>	ja
<b>Kantenausbildung</b>	rettifiziert
<b>Rutschfestigkeit</b>	R11
<b>Bewertungsgruppe Barfussbereich</b>	C
<b>Farbvariation</b>	V3

Artikelnummer	Produkt	Länge cm	Breite cm	Stärke cm	ca. Stk. je m <sup>2</sup>	ca. Stk. je PK.	ca. kg je Stk.	ca. m <sup>2</sup> je Pal.	ca. kg je Pal.	EH	Preisgruppe
79000167	Gold	60,4	60,4	2	2,74	2	16,06	23,36	1028	M2	20
79000166	Grey	60,4	60,4	2	2,74	2	16,06	23,36	1028	M2	20
79000169	Gold	120,8	60,4	2	1,37	1	32,85	21,9	985	M2	40
79000168	Grey	120,8	60,4	2	1,37	1	32,85	21,9	985	M2	40



Gold



Grey



Gold



Grey



# Abitare

## GRUNGE20

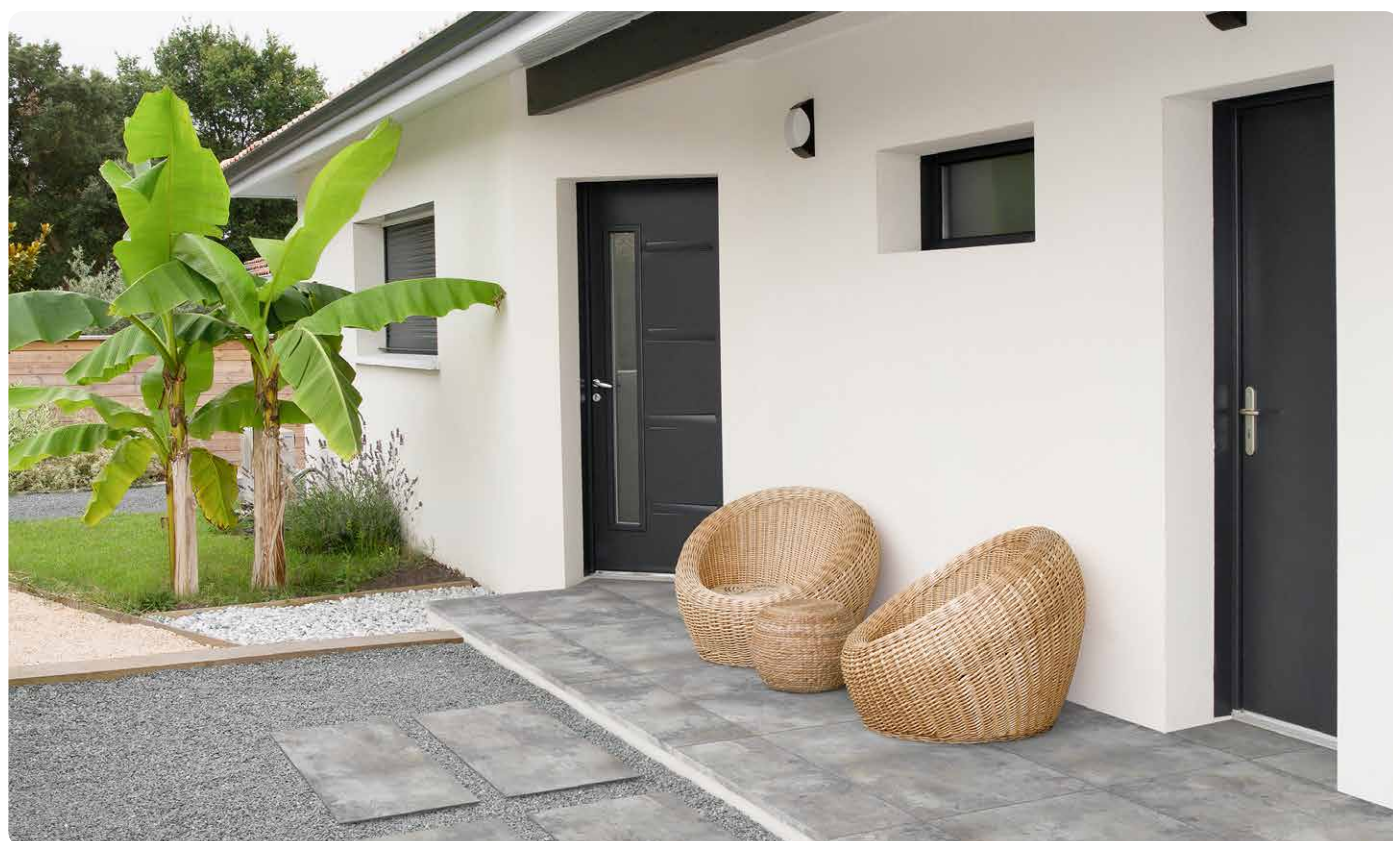
<b>Oberfläche</b>	strukturiert
<b>Frost- und tausalzbeständig</b>	ja
<b>Kantenausbildung</b>	rettifiziert
<b>Rutschfestigkeit</b>	R11
<b>Bewertungsgruppe Barfußbereich</b>	B
<b>Farbvariation</b>	V3

Diese Platten sind auch mit einer Stärke von 1 cm für den Innenbereich verfügbar.

Artikelnummer	Produkt	Länge cm	Breite cm	Stärke cm	ca. Stk. je m <sup>2</sup>	ca. Stk. je PK.	ca. kg je Stk.	ca. m <sup>2</sup> je Pal.	ca. kg je Pal.	EH	Preisgruppe
79000128	Multi	90	60,4	2	1,82	2	25,58	26,4	1227	M2	35



Multi





Abitare, Factory20, Greige, Format 60,4x60,4x2 cm

AUCH IN 1 CM STÄRKE  
FÜR INNEN LIEFERBAR!



Abitare, Geotech20, Smoke, Format 60x60x2 cm

AUCH IN 1 CM STÄRKE  
FÜR INNEN LIEFERBAR!

# Abitare

## FACTORY20

<b>Oberfläche</b>	strukturiert
<b>Frost- und tausalzbeständig</b>	ja
<b>Kantenausbildung</b>	rettifiziert;begehbar, für Plattenlager geeignet
<b>Rutschfestigkeit</b>	R11
<b>Bewertungsgruppe Barfussbereich</b>	C
<b>Farbvariation</b>	V2

Diese Platten sind auch mit einer Stärke von 1 cm für den Innenbereich verfügbar.

Artikelnummer	Produkt	Länge cm	Breite cm	Stärke cm	ca. Stk. je m <sup>2</sup>	ca. Stk. je PK.	ca. kg je Stk.	ca. m <sup>2</sup> je Pal.	ca. kg je Pal.	EH	Preisgruppe
79000063	Beige	60,4	60,4	2	2,74	2	16,06	23.36	1028	M2	10
79000053	Greige	60,4	60,4	2	2,74	2	16,06	23.36	1028	M2	10
79000052	Grey	60,4	60,4	2	2,74	2	16,06	23.36	1028	M2	10



Beige



Greige



Grey

## GEOTECH20

<b>Oberfläche</b>	strukturiert
<b>Frost- und tausalzbeständig</b>	ja
<b>Kantenausbildung</b>	begehbar, für Plattenlager geeignet;rettifiziert
<b>Rutschfestigkeit</b>	R11
<b>Bewertungsgruppe Barfussbereich</b>	B
<b>Farbvariation</b>	V2

Diese Platten sind auch mit einer Stärke von 1 cm für den Innenbereich verfügbar.

Artikelnummer	Produkt	Länge cm	Breite cm	Stärke cm	ca. Stk. je m <sup>2</sup>	ca. Stk. je PK.	ca. kg je Stk.	ca. m <sup>2</sup> je Pal.	ca. kg je Pal.	EH	Preisgruppe
79000049	Smoke	60	60	2	2,74	2	16,98	23.36	1086	M2	30
79000055	Beige	60,4	60,4	2	2,74	2	16,98	23.36	1086	M2	30



Smoke



Beige





# Abitare

## ICON20

<b>Oberfläche</b>	strukturiert
<b>Frost- und tausalzbeständig</b>	ja
<b>Kantenausbildung</b>	rettifiziert
<b>Rutschfestigkeit</b>	R11
<b>Bewertungsgruppe Barfussbereich</b>	B
<b>Farbvariation</b>	V3

Artikelnummer	Produkt	Länge cm	Breite cm	Stärke cm	ca. Stk. je m <sup>2</sup>	ca. Stk. je PK.	ca. kg je Stk.	ca. m <sup>2</sup> je Pal.	ca. kg je Pal.	EH	Preisgruppe
79000057	Smoke	60,4	60,4	2	2,74	2	16,43	23,36	1051	M2	20
79000157	Silver	60,4	60,4	2	2,74	2	16,43	23,36	1051	M2	20



Smoke



Silver





# Aparici

## BAVARIA 20

<b>Oberfläche</b>	strukturiert
<b>Frost- und tausalzbeständig</b>	ja
<b>Kantenausbildung</b>	rettifiziert
<b>Rutschfestigkeit</b>	R11
<b>Bewertungsgruppe Barfussbereich</b>	C
<b>Farbvariation</b>	V4

Artikelnummer	Produkt	Länge cm	Breite cm	Stärke cm	ca. Stk. je m <sup>2</sup>	ca. Stk. je PK.	ca. kg je Stk.	ca. m <sup>2</sup> je Pal.	ca. kg je Pal.	EH	Preisgruppe
79000177	Beige	100	50	2	2,02	1	22,15	17.82	797	M2	50



Beige

## DSTONE 20

<b>Oberfläche</b>	strukturiert
<b>Frost- und tausalzbeständig</b>	ja
<b>Kantenausbildung</b>	rettifiziert
<b>Rutschfestigkeit</b>	R11
<b>Bewertungsgruppe Barfussbereich</b>	C
<b>Farbvariation</b>	V4

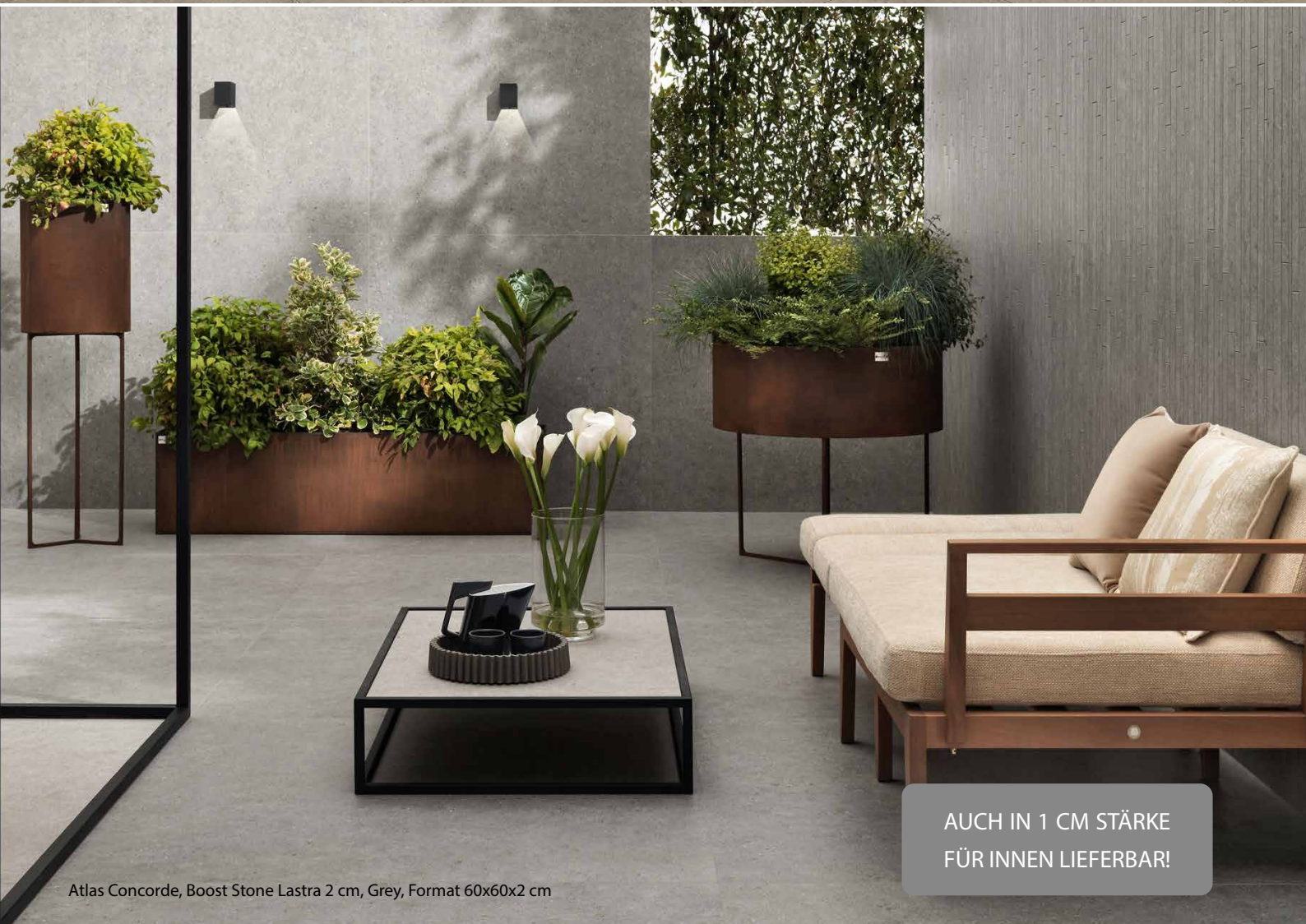
Artikelnummer	Produkt	Länge cm	Breite cm	Stärke cm	ca. Stk. je m <sup>2</sup>	ca. Stk. je PK.	ca. kg je Stk.	ca. m <sup>2</sup> je Pal.	ca. kg je Pal.	EH	Preisgruppe
79000178	Ash	100	50	2	2,02	1	22,15	17.82	797	M2	50



Ash



Atlas Concorde, Aix Lastra 2cm, Beige, Format 90x60x2 cm



Atlas Concorde, Boost Stone Lastra 2 cm, Grey, Format 60x60x2 cm

AUCH IN 1 CM STÄRKE  
FÜR INNEN LIEFERBAR!

# Atlas Concorde

## AIX LASTRA 2CM

<b>Oberfläche</b>	strukturiert
<b>Frost- und tausalzbeständig</b>	ja
<b>Kantenausbildung</b>	rettifiziert
<b>Rutschfestigkeit</b>	R11
<b>Bewertungsgruppe Barfußbereich</b>	C
<b>Farbvariation</b>	V3

Artikelnummer	Produkt	Länge cm	Breite cm	Stärke cm	ca. Stk. je m <sup>2</sup>	ca. Stk. je PK.	ca. kg je Stk.	ca. m <sup>2</sup> je Pal.	ca. kg je Pal.	EH	Preisgruppe
79000085	Beige	90	60	2	1,85	2	24,25	19.44	873	M2	37



Beige

## BOOST STONE LASTRA 2 CM

<b>Oberfläche</b>	strukturiert
<b>Frost- und tausalzbeständig</b>	ja
<b>Kantenausbildung</b>	rettifiziert
<b>Rutschfestigkeit</b>	R11
<b>Bewertungsgruppe Barfußbereich</b>	C
<b>Farbvariation</b>	V2

Diese Platten sind auch mit einer Stärke von 1 cm für den Innenbereich verfügbar.

Artikelnummer	Produkt	Länge cm	Breite cm	Stärke cm	ca. Stk. je m <sup>2</sup>	ca. Stk. je PK.	ca. kg je Stk.	ca. m <sup>2</sup> je Pal.	ca. kg je Pal.	EH	Preisgruppe
79000120	Grey	60	60	2	2,78	2	16,49	21.58	989	M2	30
79000122	Clay	60	60	2	2,78	2	16,49	21.58	989	M2	30



Grey

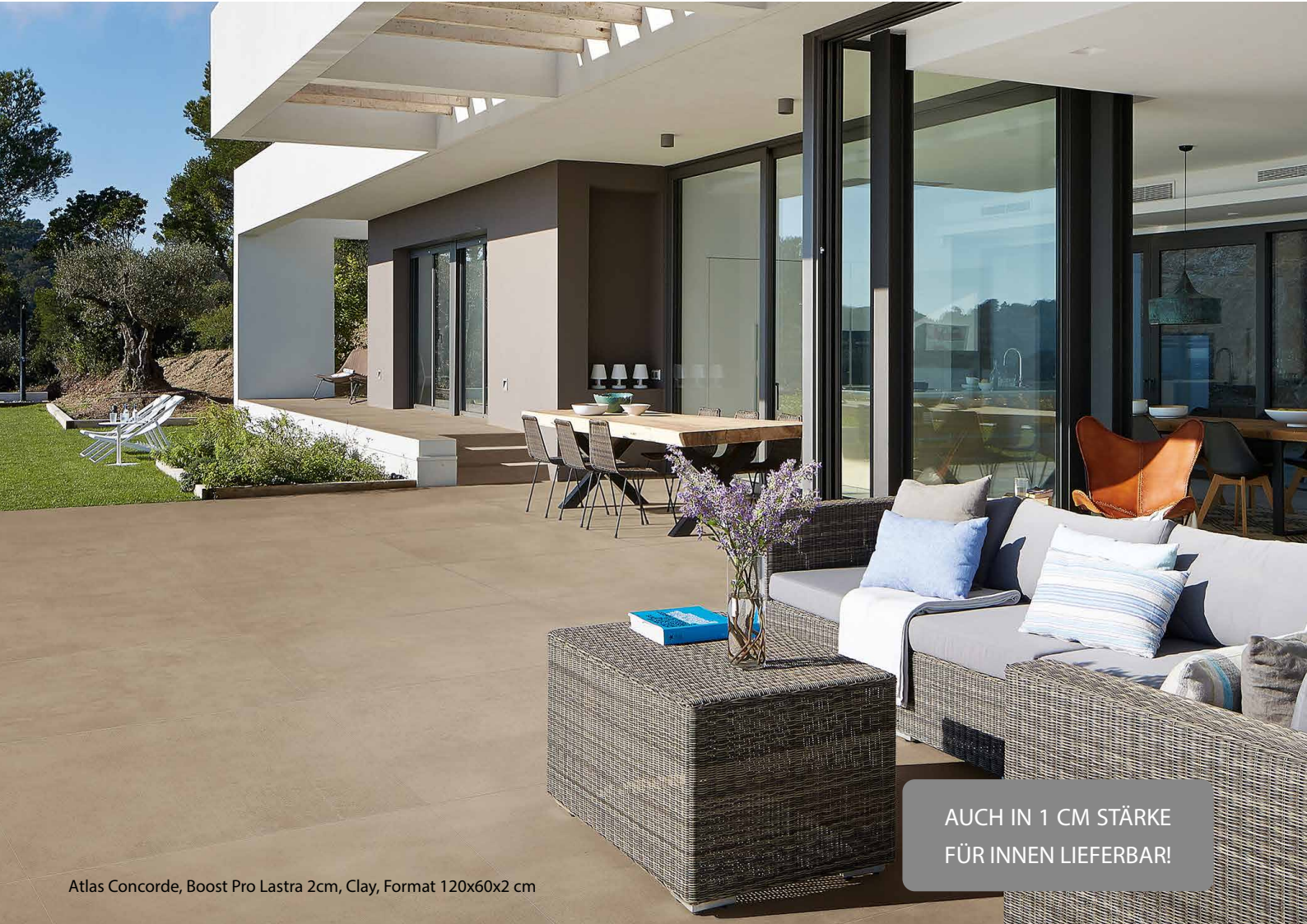


Clay



AUCH IN 1 CM STÄRKE  
FÜR INNEN LIEFERBAR!

Atlas Concorde, Boost Pro Lastra 2cm, Clay, Format 120x60x2 cm



AUCH IN 1 CM STÄRKE  
FÜR INNEN LIEFERBAR!

Atlas Concorde, Boost Pro Lastra 2cm, Clay, Format 120x60x2 cm

# Atlas Concorde

## BOOST PRO LASTRA 2CM

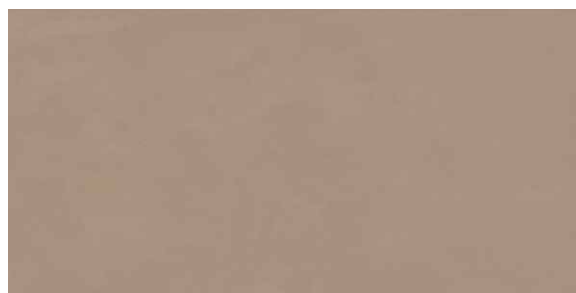
<b>Oberfläche</b>	strukturiert
<b>Frost- und tausalzbeständig</b>	ja
<b>Kantenausbildung</b>	rettifiziert
<b>Rutschfestigkeit</b>	R11
<b>Bewertungsgruppe Barfussbereich</b>	C
<b>Farbvariation</b>	V3

Diese Platten sind auch mit einer Stärke von 1 cm für den Innenbereich verfügbar.

Artikelnummer	Produkt	Länge cm	Breite cm	Stärke cm	ca. Stk. je m <sup>2</sup>	ca. Stk. je PK.	ca. kg je Stk.	ca. m <sup>2</sup> je Pal.	ca. kg je Pal.	EH	Preisgruppe
79000104	Clay	120	60	2	1,39	1	33,35	25.2	1167	M2	40
79000105	Cream	120	60	2	1,39	1	33,35	25.2	1167	M2	40



Clay



Cream

## BOOST LASTRA 2CM

<b>Oberfläche</b>	strukturiert
<b>Frost- und tausalzbeständig</b>	ja
<b>Kantenausbildung</b>	rettifiziert
<b>Rutschfestigkeit</b>	R11
<b>Bewertungsgruppe Barfussbereich</b>	C
<b>Farbvariation</b>	V3

Diese Platten sind auch mit einer Stärke von 1 cm für den Innenbereich verfügbar.

Artikelnummer	Produkt	Länge cm	Breite cm	Stärke cm	ca. Stk. je m <sup>2</sup>	ca. Stk. je PK.	ca. kg je Stk.	ca. m <sup>2</sup> je Pal.	ca. kg je Pal.	EH	Preisgruppe
79000103	Grey	120	60	2	1,39	1	33,35	25.2	1167	M2	40
79000102	Smoke	120	60	2	1,39	1	33,35	25.2	1167	M2	40



Grey



Smoke



Atlas Concorde, Boost Mineral Lastra 2cm, Grey, Format 90x60x2 cm



Atlas Concorde, Boost Mix Lastra 2cm, Ivory, Format 60x60x2 cm

AUCH IN 1 CM STÄRKE  
FÜR INNEN LIEFERBAR!



# Atlas Concorde

## BOOST MINERAL LASTRA 2CM

<b>Oberfläche</b>	strukturiert
<b>Frost- und tausalzbeständig</b>	ja
<b>Kantenausbildung</b>	rettifiziert
<b>Rutschfestigkeit</b>	R11
<b>Bewertungsgruppe Barfussbereich</b>	C
<b>Farbvariation</b>	V2

Artikelnummer	Produkt	Länge cm	Breite cm	Stärke cm	ca. Stk. je m <sup>2</sup>	ca. Stk. je PK.	ca. kg je Stk.	ca. m <sup>2</sup> je Pal.	ca. kg je Pal.	EH	Preisgruppe
79000179	Grey	90	60	2	1,85	2	24,25	25.92	1164	M2	37
79000180	Smoke	90	60	2	1,85	2	24,25	25.92	1164	M2	37



Grey



Smoke

## BOOST MIX LASTRA 2 CM

<b>Oberfläche</b>	strukturiert
<b>Frost- und tausalzbeständig</b>	ja
<b>Kantenausbildung</b>	rettifiziert
<b>Rutschfestigkeit</b>	R11
<b>Bewertungsgruppe Barfussbereich</b>	C
<b>Farbvariation</b>	V3

Diese Platten sind auch mit einer Stärke von 1 cm für den Innenbereich verfügbar.

Artikelnummer	Produkt	Länge cm	Breite cm	Stärke cm	ca. Stk. je m <sup>2</sup>	ca. Stk. je PK.	ca. kg je Stk.	ca. m <sup>2</sup> je Pal.	ca. kg je Pal.	EH	Preisgruppe
79000155	Ivory	60	60	2	2,78	2	16,50	21.6	990	M2	30
79000156	Pearl	60	60	2	2,78	2	16,50	21.6	990	M2	30



Ivory



Pearl



Atlas Concorde, Brave Lastra 2cm, Grey, Format 60x60x2 cm

AUCH IN 1 CM STÄRKE  
FÜR INNEN LIEFERBAR!



Atlas Concorde, Marvel X Lastra 2cm, Fior di Bosco, Format 120x60x2 cm

AUCH IN 1 CM STÄRKE  
FÜR INNEN LIEFERBAR!

# Atlas Concorde

## BRAVE LASTRA 2CM

<b>Oberfläche</b>	strukturiert
<b>Frost- und tausalzbeständig</b>	ja
<b>Kantenausbildung</b>	rettifiziert
<b>Rutschfestigkeit</b>	R11
<b>Bewertungsgruppe Barfussbereich</b>	C
<b>Farbvariation</b>	V2

Diese Platten sind auch mit einer Stärke von 1 cm für den Innenbereich verfügbar.

Artikelnummer	Produkt	Länge cm	Breite cm	Stärke cm	ca. Stk. je m <sup>2</sup>	ca. Stk. je PK.	ca. kg je Stk.	ca. m <sup>2</sup> je Pal.	ca. kg je Pal.	EH	Preisgruppe
70801433	Grey	60	60	2	2,78	2	16,50	21.6	990	M2	30
79000145	Grey	120	60	2	1,39	1	33,35	25.2	1167	M2	40



Grey



Grey

## MARVEL X LASTRA 2CM

<b>Oberfläche</b>	strukturiert
<b>Frost- und tausalzbeständig</b>	ja
<b>Kantenausbildung</b>	rettifiziert
<b>Rutschfestigkeit</b>	R11
<b>Bewertungsgruppe Barfussbereich</b>	C
<b>Farbvariation</b>	V3

Diese Platten sind auch mit einer Stärke von 1 cm für den Innenbereich verfügbar.

Artikelnummer	Produkt	Länge cm	Breite cm	Stärke cm	ca. Stk. je m <sup>2</sup>	ca. Stk. je PK.	ca. kg je Stk.	ca. m <sup>2</sup> je Pal.	ca. kg je Pal.	EH	Preisgruppe
79000154	Fior di Bosco	120	60	2	1,39	1	33,35	25.2	1167	M2	40



Fior di Bosco



Atlas Concorde, Norde Lastra 2cm, Piombo, Format 90x60x2 cm

AUCH IN 1 CM STÄRKE  
FÜR INNEN LIEFERBAR!



Atlas Concorde, Norde Lastra 2cm, Platino, Format 90x60x2 cm

AUCH IN 1 CM STÄRKE  
FÜR INNEN LIEFERBAR!

# Atlas Concorde

## NORDE LASTRA 2CM

<b>Oberfläche</b>	strukturiert
<b>Frost- und tausalzbeständig</b>	ja
<b>Kantenausbildung</b>	rettifiziert
<b>Rutschfestigkeit</b>	R11
<b>Bewertungsgruppe Barfussbereich</b>	C
<b>Farbvariation</b>	V4

Diese Platten sind auch mit einer Stärke von 1 cm für den Innenbereich verfügbar.

Artikelnummer	Produkt	Länge cm	Breite cm	Stärke cm	ca. Stk. je m <sup>2</sup>	ca. Stk. je PK.	ca. kg je Stk.	ca. m <sup>2</sup> je Pal.	ca. kg je Pal.	EH	Preisgruppe
79000111	Piombo	90	60	2	1,85	2	24,25	19.46	874	M2	37
79000112	Oro	90	60	2	1,85	2	24,25	19.46	874	M2	37
79000140	Platino	90	60	2	1,85	2	24,25	19.46	874	M2	37
79000114	Magnesio	90	60	2	1,85	2	24,25	19.46	874	M2	37



Piombo



Oro



Platino



Magnesio



Cerrad, Tacoma 20, Silver, Format 60x60x2 cm

AUCH IN 1 CM STÄRKE  
FÜR INNEN LIEFERBAR!

# Cerrad

TACOMA 20

<b>Oberfläche</b>	strukturiert
<b>Frost- und tausalzbeständig</b>	ja
<b>Kantenausbildung</b>	rettifiziert
<b>Rutschfestigkeit</b>	R11
<b>Bewertungsgruppe Barfußbereich</b>	C
<b>Farbvariation</b>	V2

Diese Platten sind auch mit einer Stärke von 1 cm für den Innenbereich verfügbar.

Artikelnummer	Produkt	Länge cm	Breite cm	Stärke cm	ca. Stk. je m <sup>2</sup>	ca. Stk. je PK.	ca. kg je Stk.	ca. m <sup>2</sup> je Pal.	ca. kg je Pal.	EH	Preisgruppe
79000117	Silver	60	60	2	2,82	2	15,26	22,72	977	M2	5
79000123	Steel	60	60	2	2,82	2	15,26	22,72	977	M2	5
79000124	Sand	60	60	2	2,82	2	15,26	22,72	977	M2	5



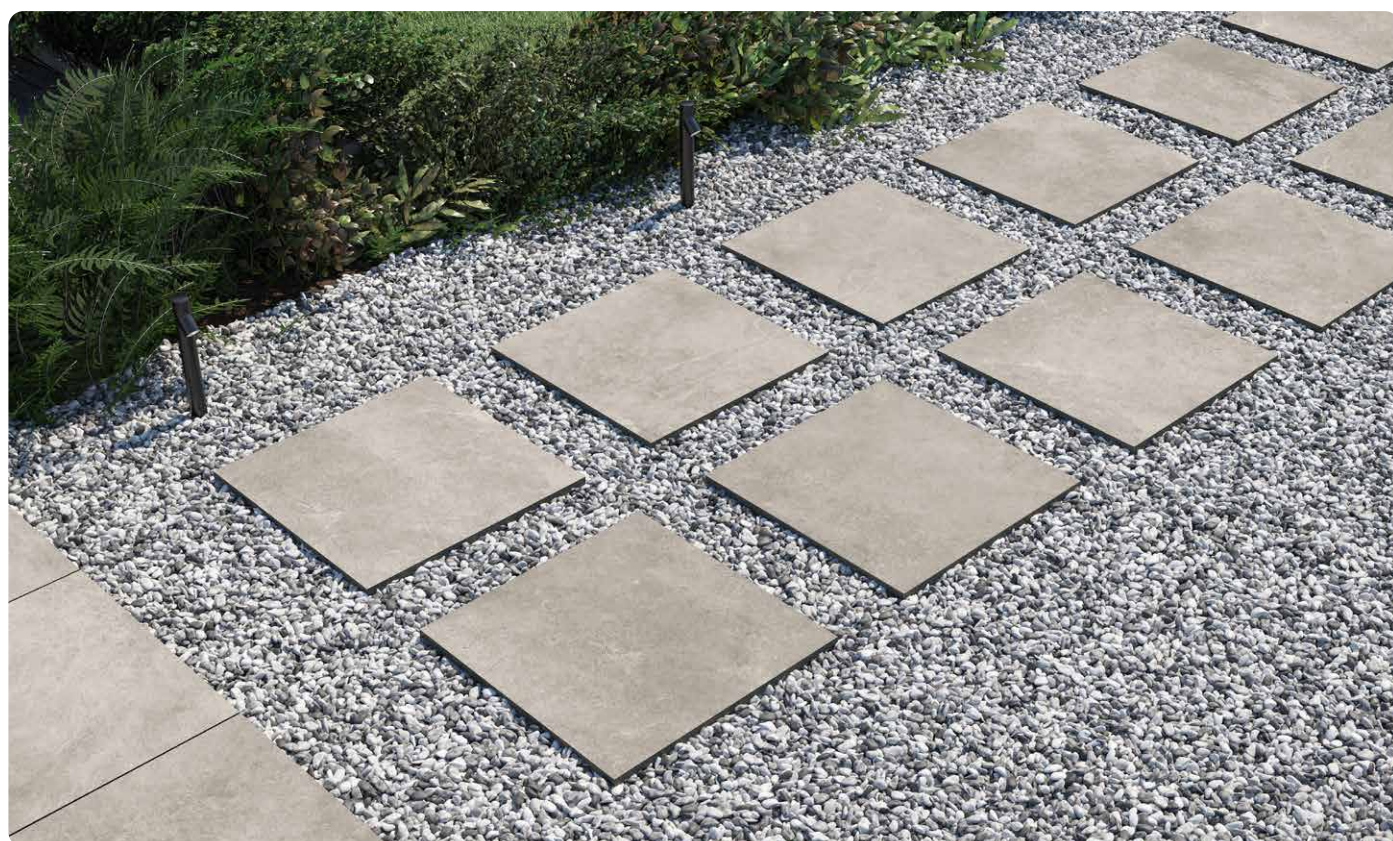
Silver



Steel



Sand







# Cerrad

## DISTINCT 20

<b>Oberfläche</b>	strukturiert
<b>Frost- und tausalzbeständig</b>	ja
<b>Kantenausbildung</b>	rettifiziert
<b>Rutschfestigkeit</b>	R10
<b>Bewertungsgruppe Barfußbereich</b>	B
<b>Farbvariation</b>	V2

Artikelnummer	Produkt	Länge cm	Breite cm	Stärke cm	ca. Stk. je m <sup>2</sup>	ca. Stk. je PK.	ca. kg je Stk.	ca. m <sup>2</sup> je Pal.	ca. kg je Pal.	EH	Preisgruppe
79000181	Grey	95	60	2	1,75	1	26,85	18.24	859	M2	30



Grey

## HEMOCRAFT 20

<b>Oberfläche</b>	strukturiert
<b>Frost- und tausalzbeständig</b>	ja
<b>Kantenausbildung</b>	rettifiziert
<b>Rutschfestigkeit</b>	R10
<b>Bewertungsgruppe Barfußbereich</b>	B
<b>Farbvariation</b>	V2

Artikelnummer	Produkt	Länge cm	Breite cm	Stärke cm	ca. Stk. je m <sup>2</sup>	ca. Stk. je PK.	ca. kg je Stk.	ca. m <sup>2</sup> je Pal.	ca. kg je Pal.	EH	Preisgruppe
79000182	Grey	95	60	2	1,75	1	26,85	18.24	859	M2	30
79000183	Taupe	95	60	2	1,75	1	26,85	18.24	859	M2	30



Grey



Taupe



Cerrad, Arragos 20, Dunkelgrau, Format 60x60x2 cm



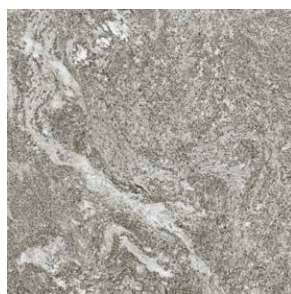
Cerrad, Arragos 20, Dunkelgrau, Format 60x60x2 cm

# Cerrad

## ARRAGOS 20

<b>Oberfläche</b>	strukturiert
<b>Frost- und tausalzbeständig</b>	ja
<b>Kantenausbildung</b>	rettifiziert
<b>Rutschfestigkeit</b>	R11
<b>Bewertungsgruppe Barfußbereich</b>	C
<b>Farbvariation</b>	V2

Artikelnummer	Produkt	Länge cm	Breite cm	Stärke cm	ca. Stk. je m <sup>2</sup>	ca. Stk. je PK.	ca. kg je Stk.	ca. m <sup>2</sup> je Pal.	ca. kg je Pal.	EH	Preisgruppe
79000164	Dunkelgrau	60	60	2	2,82	2	15,27	22,72	977	M2	10



Dunkelgrau

## VERNESS 20

<b>Oberfläche</b>	strukturiert
<b>Frost- und tausalzbeständig</b>	ja
<b>Kantenausbildung</b>	rettifiziert
<b>Rutschfestigkeit</b>	R11
<b>Bewertungsgruppe Barfußbereich</b>	C
<b>Farbvariation</b>	V2

Artikelnummer	Produkt	Länge cm	Breite cm	Stärke cm	ca. Stk. je m <sup>2</sup>	ca. Stk. je PK.	ca. kg je Stk.	ca. m <sup>2</sup> je Pal.	ca. kg je Pal.	EH	Preisgruppe
79000163	Grau	60	60	2	2,82	2	15,27	22,72	977	M2	10



Grau



Cerrad, Cliff 20, Hellgrau, Format 60x60x2 cm



Cerrad, Cliff 20, Braun, Format 60x60x2 cm

# Cerrad

## CLIFF 20

<b>Oberfläche</b>	strukturiert
<b>Frost- und tausalzbeständig</b>	ja
<b>Kantenausbildung</b>	rettifiziert
<b>Rutschfestigkeit</b>	R11
<b>Bewertungsgruppe Barfussbereich</b>	C
<b>Farbvariation</b>	V2

Artikelnummer	Produkt	Länge cm	Breite cm	Stärke cm	ca. Stk. je m <sup>2</sup>	ca. Stk. je PK.	ca. kg je Stk.	ca. m <sup>2</sup> je Pal.	ca. kg je Pal.	EH	Preisgruppe
79000160	Grau	60	60	2	2,82	2	15,27	22.72	977	M2	5
79000161	Hellgrau	60	60	2	2,82	2	15,27	22.72	977	M2	5
79000162	Braun	60	60	2	2,82	2	15,27	22.72	977	M2	5



Grau



Hellgrau



Braun

MASALA CHAI  
TEA  
HAVE A NICE DAY



Flaviker, Navona X20, Honey Cross, Format 90x60x2 cm

AUCH IN 1 CM STÄRKE  
FÜR INNEN LIEFERBAR!



Flaviker, Re\_Tour X20, Rope, Format 90x60x2 cm

AUCH IN 1 CM STÄRKE  
FÜR INNEN LIEFERBAR!

# Flaviker

## NAVONA X20

<b>Oberfläche</b>	strukturiert
<b>Frost- und tausalzbeständig</b>	ja
<b>Kantenausbildung</b>	rettifiziert
<b>Rutschfestigkeit</b>	R11
<b>Bewertungsgruppe Barfussbereich</b>	C
<b>Farbvariation</b>	V2

Diese Platten sind auch mit einer Stärke von 1 cm für den Innenbereich verfügbar.

Artikelnummer	Produkt	Länge cm	Breite cm	Stärke cm	ca. Stk. je m <sup>2</sup>	ca. Stk. je PK.	ca. kg je Stk.	ca. m <sup>2</sup> je Pal.	ca. kg je Pal.	EH	Preisgruppe
79000116	Honey Cross	90	60	2	1,85	1	25,2	27,03	1261	M2	37



Honey Cross

## RE\_TOUR X20

<b>Oberfläche</b>	strukturiert
<b>Frost- und tausalzbeständig</b>	ja
<b>Kantenausbildung</b>	rettifiziert
<b>Rutschfestigkeit</b>	R11
<b>Bewertungsgruppe Barfussbereich</b>	C
<b>Farbvariation</b>	V3

Diese Platten sind auch mit einer Stärke von 1 cm für den Innenbereich verfügbar.

Artikelnummer	Produkt	Länge cm	Breite cm	Stärke cm	ca. Stk. je m <sup>2</sup>	ca. Stk. je PK.	ca. kg je Stk.	ca. m <sup>2</sup> je Pal.	ca. kg je Pal.	EH	Preisgruppe
79000147	Fog	90	60	2	1,85	2	25,92	21,6	1037	M2	37
79000148	Rope	90	60	2	1,85	2	25,92	21,6	1037	M2	37



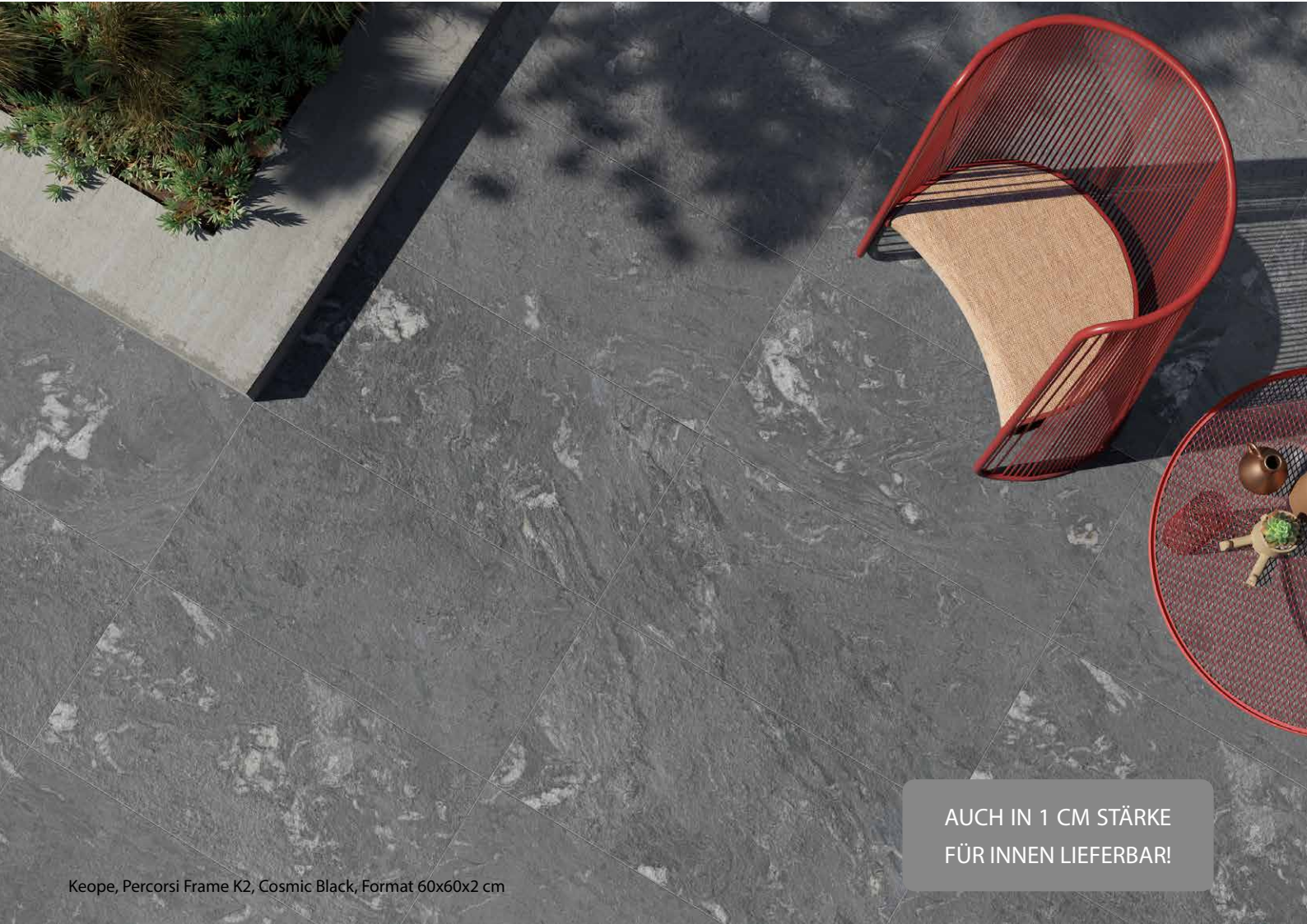
Fog



Rope



Keope, Limes K2, Quartz Multicolor, Format 90x60x2 cm



Keope, Percorsi Frame K2, Cosmic Black, Format 60x60x2 cm

AUCH IN 1 CM STÄRKE  
FÜR INNEN LIEFERBAR!



# Keope

## LIMES K2

<b>Oberfläche</b>	strukturiert
<b>Frost- und tausalzbeständig</b>	ja
<b>Kantenausbildung</b>	rettifiziert
<b>Rutschfestigkeit</b>	R11
<b>Bewertungsgruppe Barfußbereich</b>	C
<b>Farbvariation</b>	V4

Artikelnummer	Produkt	Länge cm	Breite cm	Stärke cm	ca. Stk. je m <sup>2</sup>	ca. Stk. je PK.	ca. kg je Stk.	ca. m <sup>2</sup> je Pal.	ca. kg je Pal.	EH	Preisgruppe
79000107	Quartz Multicolor	90	60	2	1,85	2	44,90	19,44	872	M2	37



Quartz Multicolor

## PERCORSI FRAME K2

<b>Oberfläche</b>	strukturiert
<b>Frost- und tausalzbeständig</b>	ja
<b>Kantenausbildung</b>	rettifiziert
<b>Rutschfestigkeit</b>	R11
<b>Bewertungsgruppe Barfußbereich</b>	C
<b>Farbvariation</b>	V3

Diese Platten sind auch mit einer Stärke von 1 cm für den Innenbereich verfügbar.

Artikelnummer	Produkt	Länge cm	Breite cm	Stärke cm	ca. Stk. je m <sup>2</sup>	ca. Stk. je PK.	ca. kg je Stk.	ca. m <sup>2</sup> je Pal.	ca. kg je Pal.	EH	Preisgruppe
79000152	Cosmic Black	60	60	2	2,78	2	46,40	21,6	1002	M2	30
79000151	Imperiale Walnut	60	60	2	2,78	2	46,40	21,6	1002	M2	30



Cosmic Black



Imperiale Walnut



Keope, Ubik K2, Grey, Format 120x60x2 cm

AUCH IN 1 CM STÄRKE  
FÜR INNEN LIEFERBAR!



Keope, Ubik K2, Grey, Format 120x60x2 cm

AUCH IN 1 CM STÄRKE  
FÜR INNEN LIEFERBAR!

# Keope

UBIK K2

<b>Oberfläche</b>	strukturiert
<b>Frost- und tausalzbeständig</b>	ja
<b>Kantenausbildung</b>	rettifiziert
<b>Rutschfestigkeit</b>	R11
<b>Bewertungsgruppe Barfussbereich</b>	C
<b>Farbvariation</b>	V2

Diese Platten sind auch mit einer Stärke von 1 cm für den Innenbereich verfügbar.

Artikelnummer	Produkt	Länge cm	Breite cm	Stärke cm	ca. Stk. je m <sup>2</sup>	ca. Stk. je PK.	ca. kg je Stk.	ca. m <sup>2</sup> je Pal.	ca. kg je Pal.	EH	Preisgruppe
79000097	Grey	60	60	2	2,78	2	17	21.6	1020	M2	30
79000098	Greige	60	60	2	2,78	2	17	21.6	1020	M2	30
79000125	Grey	120	60	2	1,38	1	34	25.2	1185	M2	40
79000099	Greige	120	60	2	1,38	1	34	25.2	1185	M2	40



Grey



Greige



Grey



Greige



AUCH IN 1 CM STÄRKE  
FÜR INNEN LIEFERBAR!

# Lasselsberger

## BETONICO OUTDOOR 2CM

<b>Oberfläche</b>	strukturiert
<b>Frost- und tausalzbeständig</b>	ja
<b>Kantenausbildung</b>	rettifiziert
<b>Rutschfestigkeit</b>	R11
<b>Bewertungsgruppe Barfußbereich</b>	B
<b>Farbvariation</b>	V2

Diese Platten sind auch mit einer Stärke von 1 cm für den Innenbereich verfügbar.

Artikelnummer	Produkt	Länge cm	Breite cm	Stärke cm	ca. Stk. je m <sup>2</sup>	ca. Stk. je PK.	ca. kg je Stk.	ca. m <sup>2</sup> je Pal.	ca. kg je Pal.	EH	Preisgruppe
79000173	Dunkelbeige	60	60	2	2,78	2	16	21.6	959	M2	5
79000174	Grau	60	60	0,2	2,78	2	16	21.6	959	M2	5



Dunkelbeige



Grau



Lasselsberger, Kaamos Outdoor 2CM, Beige, Format 60x60x2 cm



Lasselsberger, Quarzit Outdoor 2CM, Grau, Format 60x60x2 cm

# Lasselsberger

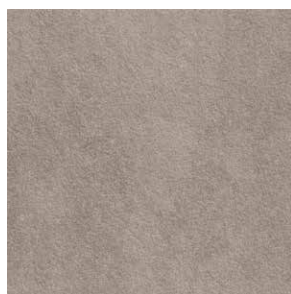
## KAAMOS OUTDOOR 2CM

<b>Oberfläche</b>	strukturiert
<b>Frost- und tausalzbeständig</b>	ja
<b>Kantenausbildung</b>	rettifiziert
<b>Rutschfestigkeit</b>	R11
<b>Bewertungsgruppe Barfussbereich</b>	B
<b>Farbvariation</b>	V3

Artikelnummer	Produkt	Länge cm	Breite cm	Stärke cm	ca. Stk. je m <sup>2</sup>	ca. Stk. je PK.	ca. kg je Stk.	ca. m <sup>2</sup> je Pal.	ca. kg je Pal.	EH	Preisgruppe
79000066	Beige	60	60	2	2,78	2	16	21.6	959	M2	5
79000067	Beige-Grau	60	60	2	2,78	2	16	21.6	959	M2	5
79000068	Grau	60	60	2	2,78	2	16	21.6	959	M2	5



Beige



Beige-Grau



Grau

## QUARZIT OUTDOOR 2CM

<b>Oberfläche</b>	strukturiert
<b>Frost- und tausalzbeständig</b>	ja
<b>Kantenausbildung</b>	rettifiziert
<b>Rutschfestigkeit</b>	R11
<b>Bewertungsgruppe Barfussbereich</b>	B
<b>Farbvariation</b>	V3

Artikelnummer	Produkt	Länge cm	Breite cm	Stärke cm	ca. Stk. je m <sup>2</sup>	ca. Stk. je PK.	ca. kg je Stk.	ca. m <sup>2</sup> je Pal.	ca. kg je Pal.	EH	Preisgruppe
79000069	Grau	60	60	2	2,78	2	16	21.6	959	M2	5
79000070	Dunkelgrau	60	60	2	2,78	2	16	21.6	959	M2	5
79000071	Beige	60	60	2	2,78	2	16	21.6	959	M2	5



Grau



Dunkelgrau



Beige



Marazzi, TreverkEver 20, Musk, Format 120x40x2 cm



Marazzi, TreverkHome 20, Larice, Format 120x40x2 cm

AUCH IN 1 CM STÄRKE  
FÜR INNEN LIEFERBAR!



# Marazzi

## TREVERKEVER 20

<b>Oberfläche</b>	strukturiert
<b>Frost- und tausalzbeständig</b>	ja
<b>Kantenausbildung</b>	rettifiziert
<b>Rutschfestigkeit</b>	R11
<b>Bewertungsgruppe Barfußbereich</b>	B
<b>Farbvariation</b>	V3

Artikelnummer	Produkt	Länge cm	Breite cm	Stärke cm	ca. Stk. je m <sup>2</sup>	ca. Stk. je PK.	ca. kg je Stk.	ca. m <sup>2</sup> je Pal.	ca. kg je Pal.	EH	Preisgruppe
70801381	Musk	120	40	2	2,08	1	21,76	23.04	1044	M2	37



Musk

## TREVERKHOME 20

<b>Oberfläche</b>	strukturiert
<b>Frost- und tausalzbeständig</b>	ja
<b>Kantenausbildung</b>	rettifiziert
<b>Rutschfestigkeit</b>	R11
<b>Bewertungsgruppe Barfußbereich</b>	B
<b>Farbvariation</b>	V3

Diese Platten sind auch mit einer Stärke von 1 cm für den Innenbereich verfügbar.

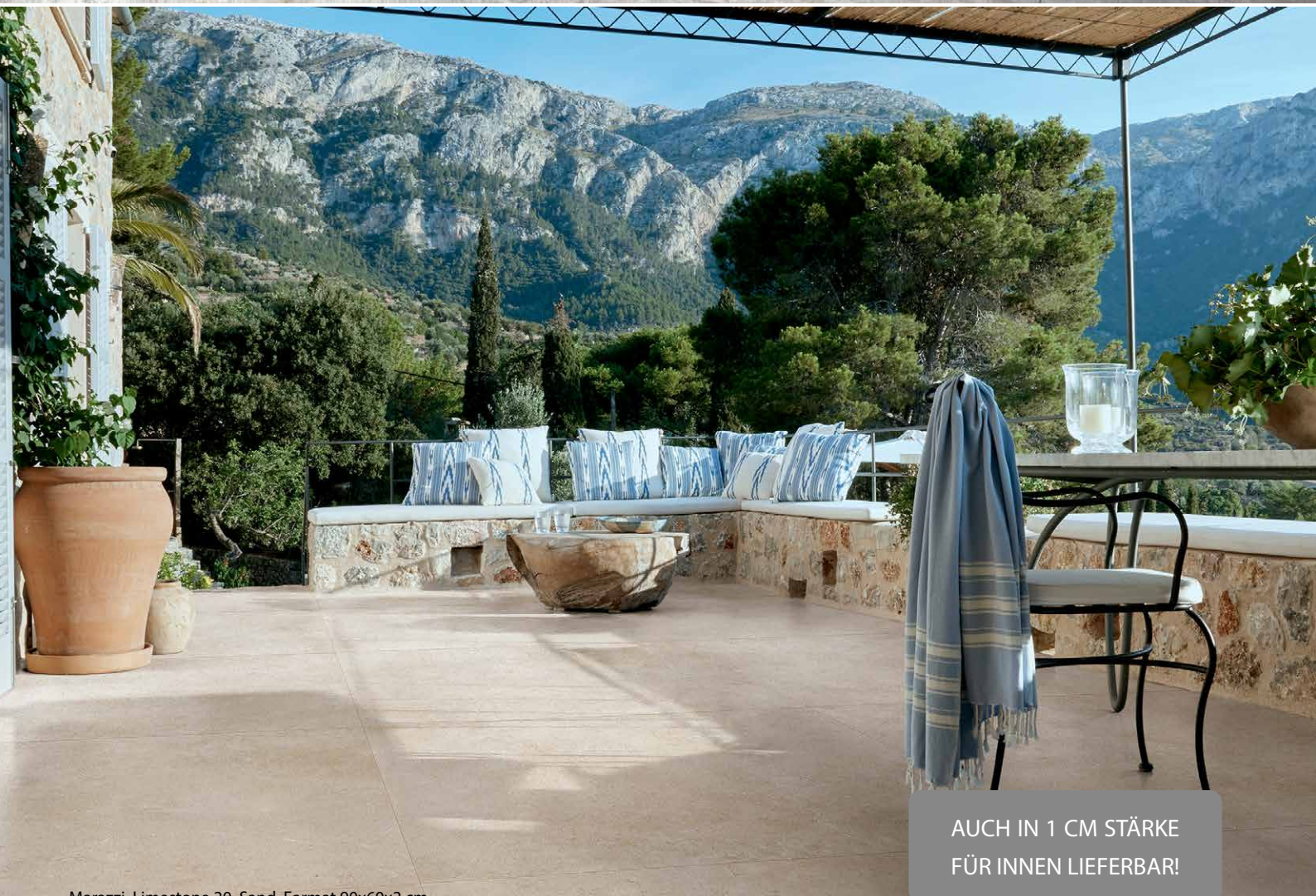
Artikelnummer	Produkt	Länge cm	Breite cm	Stärke cm	ca. Stk. je m <sup>2</sup>	ca. Stk. je PK.	ca. kg je Stk.	ca. m <sup>2</sup> je Pal.	ca. kg je Pal.	EH	Preisgruppe
70801266	Larice	120	40	2	2,08	1	21,76	23.04	1044	M2	37



Larice



Marazzi, Pietra Quarzite 20, Grigio, Format 60x60x2 cm



Marazzi, Limestone 20, Sand, Format 90x60x2 cm

AUCH IN 1 CM STÄRKE  
FÜR INNEN LIEFERBAR!

# Marazzi

## PIETRA QUARZITE 20

<b>Oberfläche</b>	strukturiert
<b>Frost- und tausalzbeständig</b>	ja
<b>Kantenausbildung</b>	rettifiziert
<b>Rutschfestigkeit</b>	R11
<b>Bewertungsgruppe Barfussbereich</b>	B
<b>Farbvariation</b>	V3

Artikelnummer	Produkt	Länge cm	Breite cm	Stärke cm	ca. Stk. je m <sup>2</sup>	ca. Stk. je PK.	ca. kg je Stk.	ca. m <sup>2</sup> je Pal.	ca. kg je Pal.	EH	Preisgruppe
79000058	Grigio	60	60	2	2,78	2	16,75	23.04	1072	M2	10



Grigio

## LIMESTONE 20

<b>Oberfläche</b>	strukturiert
<b>Frost- und tausalzbeständig</b>	ja
<b>Kantenausbildung</b>	rettifiziert
<b>Rutschfestigkeit</b>	R11
<b>Bewertungsgruppe Barfussbereich</b>	B
<b>Farbvariation</b>	V2

Diese Platten sind auch mit einer Stärke von 1 cm für den Innenbereich verfügbar.

Artikelnummer	Produkt	Länge cm	Breite cm	Stärke cm	ca. Stk. je m <sup>2</sup>	ca. Stk. je PK.	ca. kg je Stk.	ca. m <sup>2</sup> je Pal.	ca. kg je Pal.	EH	Preisgruppe
79000108	Taupe	90	45	2	2,47	2	18,33	19.44	880	M2	20
79000126	Sand	90	60	2	1,85	2	25	25.92	1200	M2	30



Taupe



Sand



# Monocibec

## Dicta Major 20

<b>Oberfläche</b>	strukturiert
<b>Frost- und tausalzbeständig</b>	ja
<b>Kantenausbildung</b>	rettifiziert
<b>Rutschfestigkeit</b>	R11
<b>Bewertungsgruppe Barfußbereich</b>	C
<b>Farbvariation</b>	V2

Artikelnummer	Produkt	Länge cm	Breite cm	Stärke cm	ca. Stk. je m <sup>2</sup>	ca. Stk. je PK.	ca. kg je Stk.	ca. m <sup>2</sup> je Pal.	ca. kg je Pal.	EH	Preisgruppe
79000171	Ariel	100	50	0,2	2	1	22,5	21	945	M2	40
79000170	Ceres	100	50	0,2	2	1	22,5	21	945	M2	40
79000172	Eris	100	50	0,2	2	1	22,5	21	945	M2	40



Ariel



Ceres



Eris



# Monocibec

## DOLOMITE MAJOR 20

<b>Oberfläche</b>	strukturiert
<b>Frost- und tausalzbeständig</b>	ja
<b>Kantenausbildung</b>	rettifiziert
<b>Rutschfestigkeit</b>	R11
<b>Bewertungsgruppe Barfussbereich</b>	C
<b>Farbvariation</b>	V3

Artikelnummer	Produkt	Länge cm	Breite cm	Stärke cm	ca. Stk. je m <sup>2</sup>	ca. Stk. je PK.	ca. kg je Stk.	ca. m <sup>2</sup> je Pal.	ca. kg je Pal.	EH	Preisgruppe
70801528	Dust	100	50	2	2	1	22	21	924	M2	40
79000027	Moon	100	50	2	2	1	22,5	21	945	M2	40



Dust



Moon

## PIETRE NATURALI MAJOR 20

<b>Oberfläche</b>	strukturiert
<b>Frost- und tausalzbeständig</b>	ja
<b>Kantenausbildung</b>	rettifiziert
<b>Rutschfestigkeit</b>	R11
<b>Bewertungsgruppe Barfussbereich</b>	C
<b>Farbvariation</b>	V2

Diese Platten sind auch mit einer Stärke von 1 cm für den Innenbereich verfügbar.

Artikelnummer	Produkt	Länge cm	Breite cm	Stärke cm	ca. Stk. je m <sup>2</sup>	ca. Stk. je PK.	ca. kg je Stk.	ca. m <sup>2</sup> je Pal.	ca. kg je Pal.	EH	Preisgruppe
79000026	Gerusalem Stone	100	50	2	2	1	22,5	21	945	M2	40



Gerusalem Stone



Supergres, Astrum T 20, Beige Cross Cut, Format 60x60x2 cm

AUCH IN 1 CM STÄRKE  
FÜR INNEN LIEFERBAR!



# Supergres

## ASTRUM T 20

<b>Oberfläche</b>	strukturiert
<b>Frost- und tausalzbeständig</b>	ja
<b>Kantenausbildung</b>	rettifiziert
<b>Rutschfestigkeit</b>	R11
<b>Bewertungsgruppe Barfussbereich</b>	C
<b>Farbvariation</b>	V3

Diese Platten sind auch mit einer Stärke von 1 cm für den Innenbereich verfügbar.

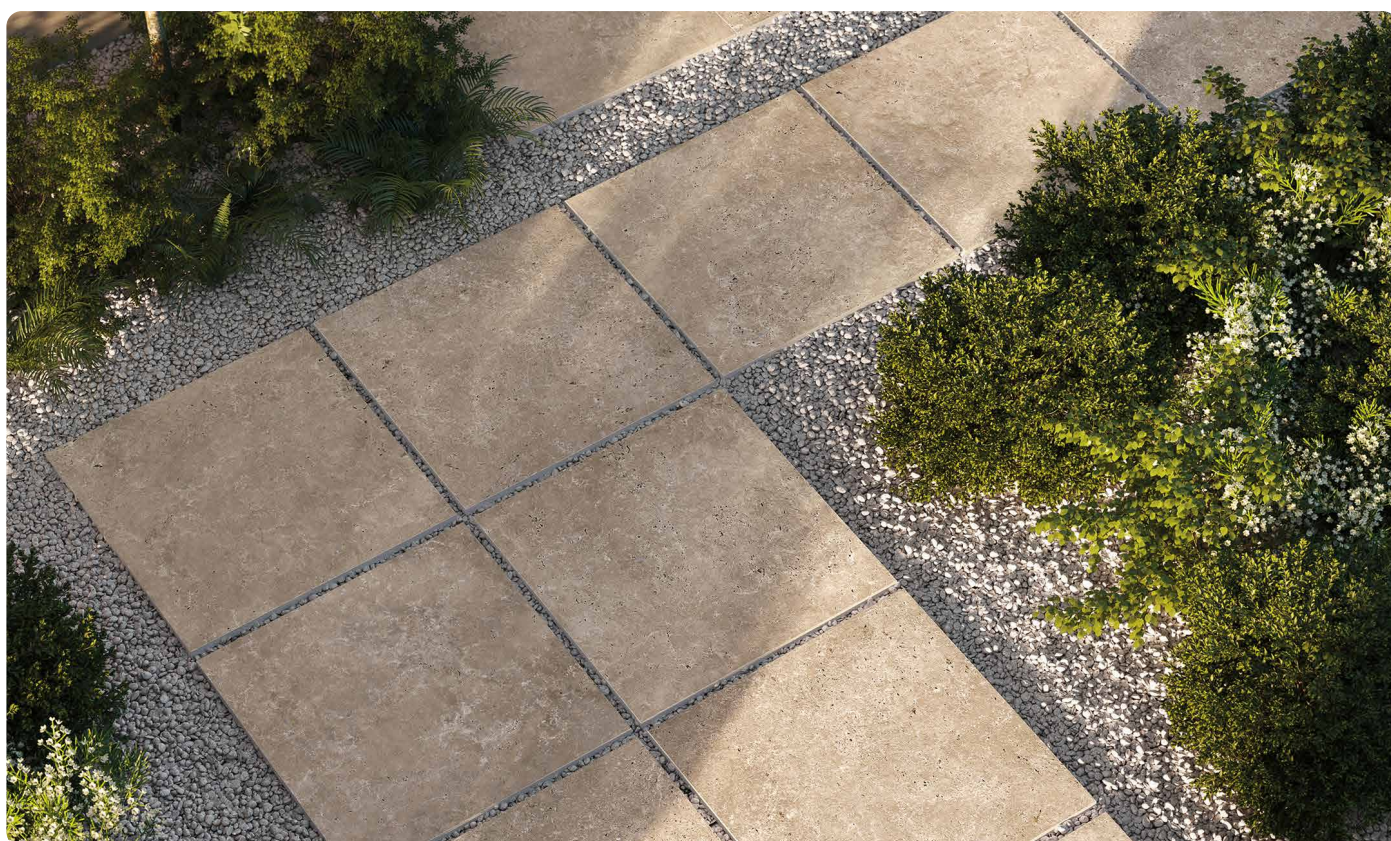
Artikelnummer	Produkt	Länge cm	Breite cm	Stärke cm	ca. Stk. je m <sup>2</sup>	ca. Stk. je PK.	ca. kg je Stk.	ca. m <sup>2</sup> je Pal.	ca. kg je Pal.	EH	Preisgruppe
79000149	Beige Cross Cut	60	60	2	2,78	2	16,19	21.58	971	M2	30
79000150	Beige Cross Cut	120	60	2	1,39	1	23,33	25.18	817	M2	40



Beige Cross Cut



Beige Cross Cut





Supergres, Stonework T 20, Beola, Format 60x60x2 cm



Supergres, Story T 20, Ivory, Format 90x45x2 cm

AUCH IN 1 CM STÄRKE  
FÜR INNEN LIEFERBAR!

# Supergres

## STONWORK T 20

<b>Oberfläche</b>	strukturiert
<b>Frost- und tausalzbeständig</b>	ja
<b>Kantenausbildung</b>	rettifiziert
<b>Rutschfestigkeit</b>	R11
<b>Bewertungsgruppe Barfussbereich</b>	C
<b>Farbvariation</b>	V3

Artikelnummer	Produkt	Länge cm	Breite cm	Stärke cm	ca. Stk. je m <sup>2</sup>	ca. Stk. je PK.	ca. kg je Stk.	ca. m <sup>2</sup> je Pal.	ca. kg je Pal.	EH	Preisgruppe
79000003	Beola	60	60	2	2,78	2	16,2	21.6	972	M2	30



Beola

## STORY T 20

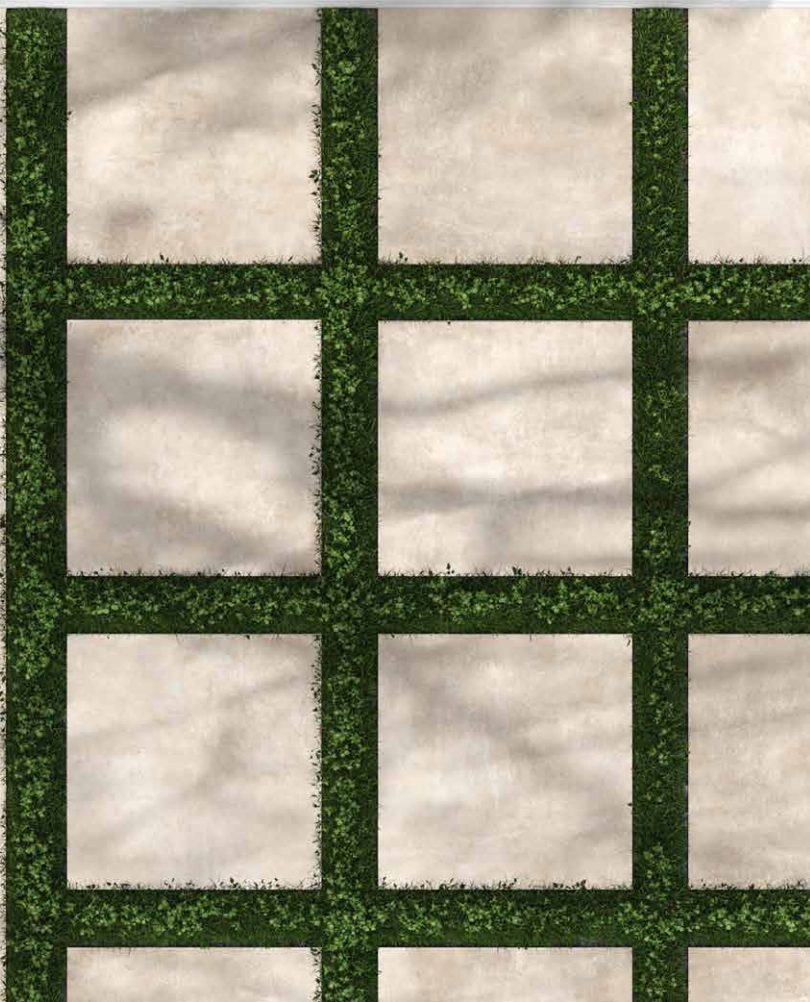
<b>Oberfläche</b>	strukturiert
<b>Frost- und tausalzbeständig</b>	ja
<b>Kantenausbildung</b>	rettifiziert
<b>Rutschfestigkeit</b>	R11
<b>Bewertungsgruppe Barfussbereich</b>	C
<b>Farbvariation</b>	V3

Diese Platten sind auch mit einer Stärke von 1 cm für den Innenbereich verfügbar.

Artikelnummer	Produkt	Länge cm	Breite cm	Stärke cm	ca. Stk. je m <sup>2</sup>	ca. Stk. je PK.	ca. kg je Stk.	ca. m <sup>2</sup> je Pal.	ca. kg je Pal.	EH	Preisgruppe
79000005	Ivory	90	45	2	2,47	2	17,77	21.86	945	M2	37



Ivory



Cotto Toscana, Meteora 20, Beige, Format 90x90x2 cm



Cotto Toscana, Northwind 2cm, Melange, Format 122x40x2 cm

# Cotto Tuscania

## METEORA 20

<b>Oberfläche</b>	strukturiert
<b>Frost- und tausalzbeständig</b>	ja
<b>Kantenausbildung</b>	rettifiziert
<b>Rutschfestigkeit</b>	R11
<b>Bewertungsgruppe Barfussbereich</b>	C
<b>Farbvariation</b>	V2

Artikelnummer	Produkt	Länge cm	Breite cm	Stärke cm	ca. Stk. je m <sup>2</sup>	ca. Stk. je PK.	ca. kg je Stk.	ca. m <sup>2</sup> je Pal.	ca. kg je Pal.	EH	Preisgruppe
79000136	Beige	90	90	2	1,24	1	35	17	735	M2	40
79000131	Cotto	90	90	2	1,24	1	35	17	735	M2	40



Beige



Cotto

## NORTHWIND 2CM

<b>Oberfläche</b>	strukturiert
<b>Frost- und tausalzbeständig</b>	ja
<b>Kantenausbildung</b>	rettifiziert
<b>Rutschfestigkeit</b>	R11
<b>Bewertungsgruppe Barfussbereich</b>	C
<b>Farbvariation</b>	V2

Artikelnummer	Produkt	Länge cm	Breite cm	Stärke cm	ca. Stk. je m <sup>2</sup>	ca. Stk. je PK.	ca. kg je Stk.	ca. m <sup>2</sup> je Pal.	ca. kg je Pal.	EH	Preisgruppe
79000134	Melange	122	40	2	2,04	2	41	21	844	M2	35

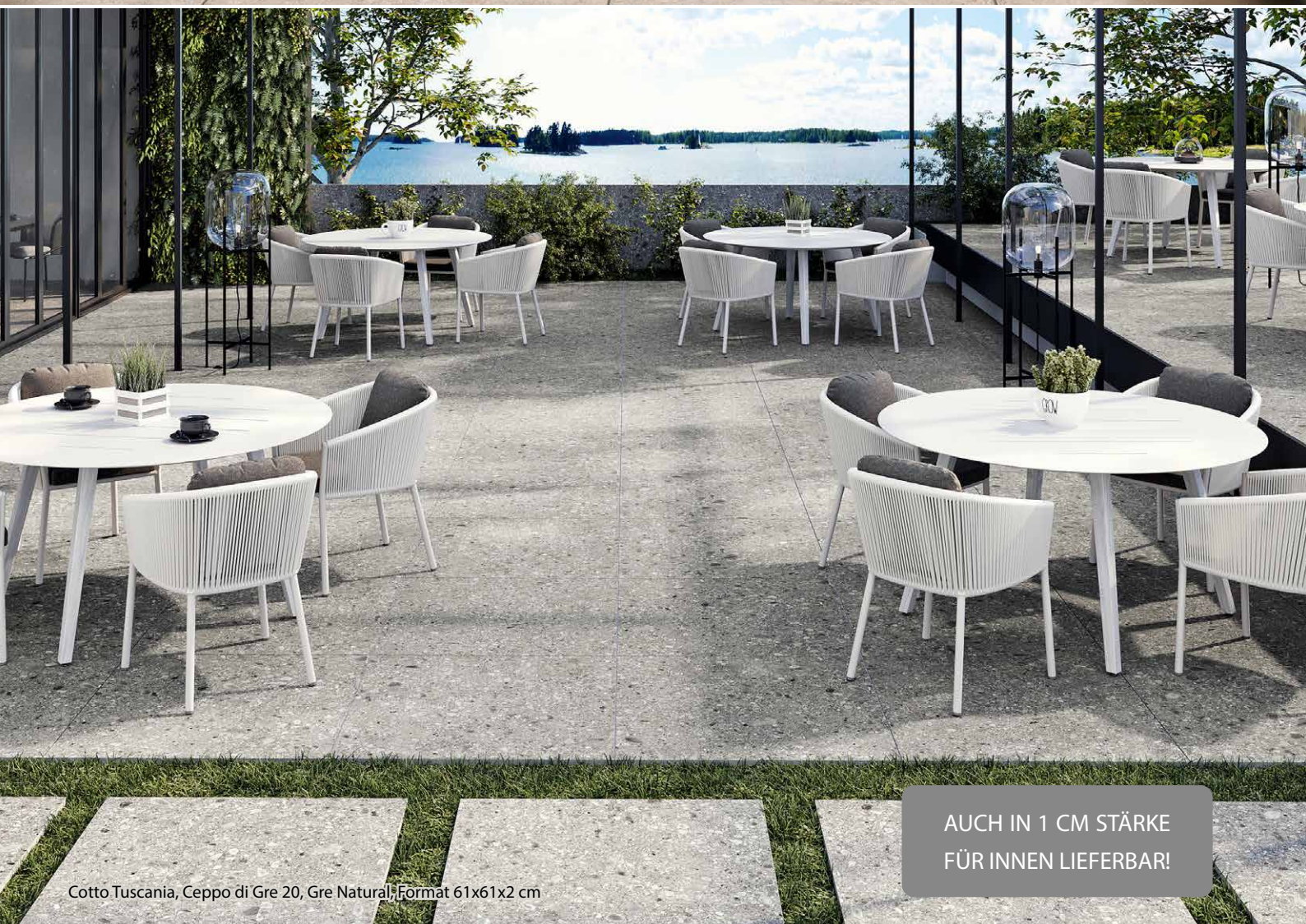


Melange



Cotto Toscana, Dolomia Stone 20, Almond, Format 90x60x2 cm

AUCH IN 1 CM STÄRKE  
FÜR INNEN LIEFERBAR!



Cotto Toscana, Ceppo di Gre 20, Gre Natural, Format 61x61x2 cm

AUCH IN 1 CM STÄRKE  
FÜR INNEN LIEFERBAR!

# Cotto Tuscania

## DOLOMIA STONE 20

<b>Oberfläche</b>	strukturiert
<b>Frost- und tausalzbeständig</b>	ja
<b>Kantenausbildung</b>	rettifiziert
<b>Rutschfestigkeit</b>	R11
<b>Bewertungsgruppe Barfussbereich</b>	C
<b>Farbvariation</b>	V2

Diese Platten sind auch mit einer Stärke von 1 cm für den Innenbereich verfügbar.

Artikelnummer	Produkt	Länge cm	Breite cm	Stärke cm	ca. Stk. je m <sup>2</sup>	ca. Stk. je PK.	ca. kg je Stk.	ca. m <sup>2</sup> je Pal.	ca. kg je Pal.	EH	Preisgruppe
79000187	Grey	90	60	2	1,85	1	23,50	24.3	1057	M2	37
79000188	Almond	90	60	2	1,85	1	23,5	24.3	1057	M2	37



Grey



Almond

## CEPPO DI GRE 20

<b>Oberfläche</b>	strukturiert
<b>Frost- und tausalzbeständig</b>	ja
<b>Kantenausbildung</b>	rettifiziert
<b>Rutschfestigkeit</b>	R11
<b>Bewertungsgruppe Barfussbereich</b>	C
<b>Farbvariation</b>	V2

Diese Platten sind auch mit einer Stärke von 1 cm für den Innenbereich verfügbar.

Artikelnummer	Produkt	Länge cm	Breite cm	Stärke cm	ca. Stk. je m <sup>2</sup>	ca. Stk. je PK.	ca. kg je Stk.	ca. m <sup>2</sup> je Pal.	ca. kg je Pal.	EH	Preisgruppe
79000132	Gre Natural	61	61	2	2,70	2	16,40	22.2	982	M2	20



Gre Natural



Villeroy & Boch, My Earth Outdoor 20, Hellbeige Format 80x80x2 cm



Villeroy & Boch, Sidewalk Outdoor 20, Warm Grey, Format 80x80x2 cm

AUCH IN 1 CM STÄRKE  
FÜR INNEN LIEFERBAR!



# Villeroy & Boch

## MY EARTH OUTDOOR 20

<b>Oberfläche</b>	strukturiert
<b>Frost- und tausalzbeständig</b>	ja
<b>Kantenausbildung</b>	rettifiziert
<b>Rutschfestigkeit</b>	R11
<b>Bewertungsgruppe Barfussbereich</b>	B
<b>Farbvariation</b>	V3

Artikelnummer	Produkt	Länge cm	Breite cm	Stärke cm	ca. Stk. je m <sup>2</sup>	ca. Stk. je PK.	ca. kg je Stk.	ca. m <sup>2</sup> je Pal.	ca. kg je Pal.	EH	Preisgruppe
79000077	Hellbeige	80	80	2	1,56	1	44,40	23	1023	M2	37
79000076	Grau	80	80	2	1,56	1	44,40	23	1023	M2	37



Hellbeige



Grau

## SIDEWALK OUTDOOR 20

<b>Oberfläche</b>	strukturiert
<b>Frost- und tausalzbeständig</b>	ja
<b>Kantenausbildung</b>	rettifiziert
<b>Rutschfestigkeit</b>	R11
<b>Bewertungsgruppe Barfussbereich</b>	B
<b>Farbvariation</b>	V2

Diese Platten sind auch mit einer Stärke von 1 cm für den Innenbereich verfügbar.

Artikelnummer	Produkt	Länge cm	Breite cm	Stärke cm	ca. Stk. je m <sup>2</sup>	ca. Stk. je PK.	ca. kg je Stk.	ca. m <sup>2</sup> je Pal.	ca. kg je Pal.	EH	Preisgruppe
79000118	Warm Grey	80	80	2	1,56	1	44,40	23	1023	M2	37



Warm Grey



# Interbau Blink

## LANDSCAPE

<b>Oberfläche</b>	matt
<b>Frost- und tausalzbeständig</b>	ja
<b>Kantenausbildung</b>	k.A.
<b>Rutschfestigkeit</b>	R10
<b>Bewertungsgruppe Barfußbereich</b>	A
<b>Farbvariation</b>	V2

Artikelnummer	Produkt	Länge cm	Breite cm	Stärke cm	ca. Stk. je m <sup>2</sup>	ca. Stk. je PK.	ca. kg je Stk.	ca. m <sup>2</sup> je Pal.	ca. kg je Pal.	EH	Preisgruppe
70600055	Sand	31	31	0,95	10	8	2	54,4	1088	M2	99
70600056	Cotto	31	31	0,95	10	8	2	54,4	1088	M2	99
70600057	Kiesel	31	31	0,95	10	8	2	54,4	1088	M2	99
70600058	Graphit	31	31	0,95	10	8	2	54,4	1088	M2	99



Sand



Cotto



Kiesel



Graphit

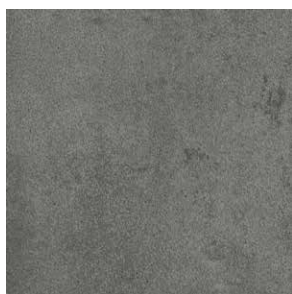


# Interbau Blink

## LITHOS

<b>Oberfläche</b>	matt
<b>Frost- und tausalzbeständig</b>	ja
<b>Kantenausbildung</b>	k.A.
<b>Rutschfestigkeit</b>	R11
<b>Bewertungsgruppe Barfußbereich</b>	B
<b>Farbvariation</b>	V2

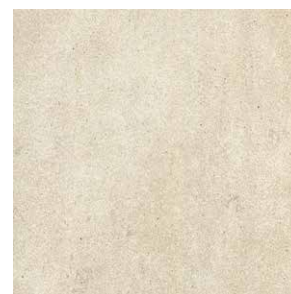
Artikelnummer	Produkt	Länge cm	Breite cm	Stärke cm	ca. Stk. je m <sup>2</sup>	ca. Stk. je PK.	ca. kg je Stk.	ca. m <sup>2</sup> je Pal.	ca. kg je Pal.	EH	Preisgruppe
70600060	Trias Anthrazit	31	31	0,95	10	8	2	54.4	1088	M2	99
70600061	Devon Grau	31	31	0,95	10	8	2	54.4	1088	M2	99
70600062	Silur Creme	31	31	0,95	10	8	2	54.4	1088	M2	99



Trias Anthrazit



Devon Grau



Silur Creme

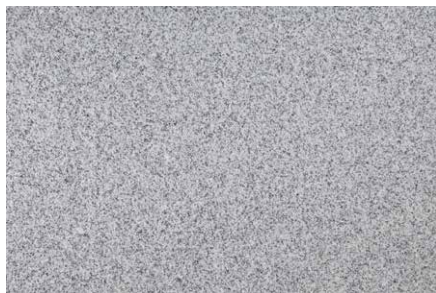


# Natur- und Kunststein

## GRANIT

<b>Oberfläche</b>	geflammt
<b>Frost- und tausalzbeständig</b>	ja
<b>Kantenausbildung</b>	gesägt
<b>Rutschfestigkeit</b>	k.A.
<b>Bewertungsgruppe Barfussbereich</b>	k.A.
<b>Farbvariation</b>	V3

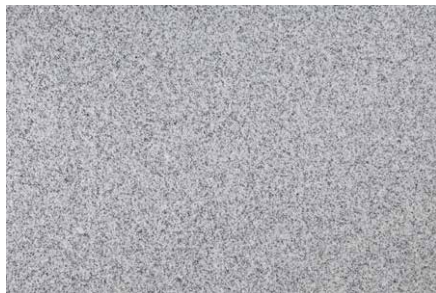
Artikelnummer	Produkt	Länge cm	Breite cm	Stärke cm	ca. Stk. je m <sup>2</sup>	ca. Stk. je PK.	ca. kg je Stk.	ca. m <sup>2</sup> je Pal.	ca. kg je Pal.	EH	Preisgruppe
75400199	BPL Granit CB-hellgrau C016 geflammt, Kante gesägt	60	40	2	4,08	1	13,73			M2	99
75400188	BPL Granit C030 grau str., geflammt, Kante gesägt	60	40	2	4,08	1	13,73			M2	99
75400125	BPL Granit CB-hellgrau C016 geflammt, Kante gesägt	60	40	3	4,08	1	13,73			M2	99
75400127	BPL Granit C30 grau str., geflammt, Kante gesägt	60	40	3	4,08	1	13,73			M2	99



BPL Granit CB-hellgrau C016 geflammt



BPL Granit C030 grau str., geflammt



BPL Granit CB-hellgrau C016 geflammt



BPL Granit C30 grau str., geflammt





# EMPFEHLUNGEN FÜR DIE FACHGERECHTE VERLEGUNG VON 2 CM KERAMIK

## Allgemein

Das Gefälle muss im verlegereifen Untergrund mindestens 2 % betragen. Je nach Aufbauplan ist eine Verbundabdichtung gemäß den Herstellerangaben herzustellen.

Wird die Höhendifferenz von 10 cm zwischen Terrassen- oder Eingangstür zum Belag unterschritten, ist ein Rigol zu planen bzw. einzubauen. Für Rigolentwässerungskörper muss kein Abflussrohr hergestellt werden, wenn mind. eine offene Entwässerungsseite vorhanden ist, und es sich um ein drainagefähiges Rigol in Verbindung mit einem drainagefähigen Aufbau handelt. Die Fläche zwischen dem Türelement und der Entwässerungsrinne ist mit 5° zu neigen und ein hinterlaufsicherer Hochzug (z.B. Flüssigkunststoff) muss vorhanden sein. Die Entwässerungsrinne hat in diesem Fall die Laibungsbreite beiderseits um mindestens 20 cm zu überragen.

Bei erdreichberührten Terrassen sind kapillarbrechende Maßnahmen notwendig z. B. durch eine Rollierung um die Terrasse oder durch einen Höhenversatz zur Rasenfläche von mehr als 10 cm.

## Gebundene Verlegung im Drainagemörtel

**Ausführung:** Das Mindestgefälle der Belagsoberfläche darf 2 % nicht unterschreiten.

Es sind Drainagematten aus hoch druckfester Folie und unverrottbarem Kunststoff (z.B. Polypropylen), bei denen die Feuchtigkeit in alle Richtungen abfließen kann, einzusetzen.

Ein mindestens 5 cm dicker Drainagemörtel soll gemäß den Herstellerangaben aufgebracht werden. Der Klebemörtel wird auf das Belagselement aufkämmt und nass in nass in den Drainagemörtel einklopft. Bei einer 60x60 cm Platte ist eine Kammkelle von mindestens 10 mm zu verwenden. Punktverlegung ist nicht zulässig. Randedämmstreifen müssen mindestens 10 mm stark ausgeführt werden.

**Belagsfugen:** Die Fugenbreite soll mind. 3 mm betragen, zusätzlich ist das Format der Belagsmaterialien zu berücksichtigen.

**Bewegungsfuge / Feldbegrenzungsfuge:** Feldbegrenzungsfugen sind bis zur Drainagematte auszuführen, wobei das Seitenverhältnis der Felder max. 1:2 haben soll. Belagsdehnfugen sind alle 10 m<sup>2</sup> auszuführen.

## Ungebundene Verlegung im Splittbett

**Ausführung:** Ein tragfähig und verdichteter Untergrund mit mind. 2 % Gefälle ist notwendig. Eine Einfassung der zu verlegenden Fläche ist Voraussetzung.

Eine eventuell vorhandene Bauwerksabdichtung/Verbundabdichtung ist vor möglichen Beschädigungen durch Splitt zu schützen. (Vlies, Drainagematte, ... Systemverträglichkeit mit der Abdichtung prüfen)

Eine sinnvolle Mindestgröße der Keramik liegt bei 60 x 60 cm, welches in einen 4/8 mm eckigen Splitt verlegt wird. Die Aufbauhöhe des Splittbettes muss mindestens 3 cm betragen. Die Verdichtung des Kiesbettes erfolgt über die Feinsteinzeugplatten nur mit dem Gummihammer.

Die Fugenbreite hängt von der Menge des Wassers ab, die abgeführt werden soll. Tellerfugenkreuze sind zu verwenden. Zu umlaufenden Begrenzungen ist der Mindestabstand des Fugenkreuzes bei der größten Wölbung einzuhalten.

## Ungebundene Verlegung auf Stelzlager / Rahmensystem

**Ausführung:** Der Untergrund muss tragfähig, punktuell belastbar und frei von Verschmutzungen sein. Die Schutzmatte am Untergrund muss systemkompatibel vom Vorgewerk verlegt sein. Bei offenen Platten- und Randfugen muss der Wasserabfluss (im Untergrund) bei Regen gewährleistet sein.

Die Mindestplattengröße für einen wirtschaftlich und technisch sinnvollen Einbau liegt bei 60x60x2 cm. (4 Lager) Größere Formate sind möglich, bedürfen aber gegebenenfalls mehr Lager bzw. Schienensystem. Die Plattengröße ist auf jeden Fall auf das Verlegesystem und die Flächengröße abzustimmen. Die Stelzlager dürfen eine eventuell vorhandene Bauwerksabdichtung nicht beschädigen, sollten höhenverstellbar und drainagefähig sein und aus druckfesten, unverrottbaren Materialien bestehen.

Die Positionierung der Stelzlager unter dem Verlegematerial erfolgt analog dem Fugenraster. Bei Teilfliesen, bei denen dies nicht möglich ist, erfolgt die Positionierung am nächstmöglichen Punkt. Die Einteilung hat so zu erfolgen, dass die Endstücke der Fliesen rutsch- und kippicher ausgeführt werden können. Die empfohlene Höhe der Stelzlager ist den Herstellerangaben zu entnehmen, sollte jedoch ohne Zusatzmaßnahmen (Kaschierung der Fliesenrückseite, Einlage von Stahlplatten, Sicherheitsgitter, etc.) 12 cm (ohne Fliese) nicht überschreiten. Die Anzahl der Lager ist in jedem Fall vom System und der Größe abhängig und vom Fliesenhersteller zu erfragen. Die gewöhnlich zu erwartende Belastung des Belages, ist zu berücksichtigen. (Privatbereich, Gastronomie, etc.) **Davon abstammend, wird von uns ab einer Höhe von 12 cm eine zusätzliche Splitterschutzmatte, Bruchschutzmatte etc. dringend empfohlen.**

Bei offenen Fugen kann die Verlegung ohne Gefälle der Belagsoberfläche durchgeführt werden, solange der Niederschlag sowohl auf der Belagsoberfläche als auch im Untergrund ungehindert abfließen kann. Falls die Fugen geschlossen werden, muss die Wasserableitung über ein Gefälle von mindestens 2 % im Oberbelag gewährleistet sein.

Bei Terrassen mit Stelzlagerflächen dürfen bei geschützten und teilgeschützten Lagen die Entwässerungsrinnen entfallen, sofern unterhalb ein ungehinderter Wasserabfluss möglich ist und die offene Fugenbreite mindestens 7 mm und der Fugenanteil mindestens 5 % betragen.



# BUZON ALU-SCHIENENSYSTEM



Das Buzon Stelzlagersystem mit Alu-Schienen eignet sich perfekt für die Realisierung von Flächen im gesamten Außenbereich.

■ Die 2 cm Außenkeramik liegt durch die Schienen besonders satt auf und bietet eine verbesserte Stabilität der Konstruktion. Die Alu-Schienen garantieren einen höheren Widerstand gegen einwirkende Belastungen und das System ist für Außenkeramik aller Abmessungen geeignet. Die vormontierte Gummiauflage auf den Schienen reduziert die Geräuschentwicklung deutlich.

■ Die darauf liegende 2 cm Außenkeramik kann jederzeit für Wartungen o. ä. aufgehoben und Schläuche, Leitungen etc. darunter verlegt werden.



Artikelnummer	Produkt	Stk. je Karton	EH	Preis incl. MwSt.
71800136	200/200 GUMMI 6MM	24	ST	35.42



Artikelnummer	Produkt	Stk. je Karton	EH	Preis incl. MwSt.
71800169	NEIGUNGS AUSGLEICHER KARTON 12 STK	12	KT	29.54



Artikelnummer	Produkt	Höhe mm	Stk. je Karton	EH	Preis incl. MwSt.
71800156	STELZLAGER FIX 15MM KARTON 12 STK	15	12	KT	19.28



Artikelnummer	Produkt	Vestellbereich mm	Stk. je Karton	EH	Preis incl. MwSt.
71800267	STELZLAGER VERSTELLBAR 12-18MM, KARTON 12 STK	12-18	12	KT	48.13
71800157	STELZLAGER 18-28MM M. BEF. F. ALUSCHIENE KT 12 SET	18-28	12	KT	51.84
71800158	STELZLAGER 28-42MM KARTON 12 STK	28-42	12	KT	42.92
71800159	STELZLAGER 42-60MM KARTON 12 STK	42-60	12	KT	46.97



Artikelnummer	Produkt	Vestellbereich mm	Stk. je Karton	EH	Preis incl. MwSt.
71800160	STELZLAGER 60-90MM KARTON 12 STK	60-90	12	KT	55.37
71800161	STELZLAGER 90-145MM KARTON 12 STK	90-145	12	KT	70.3
71800162	STELZLAGER 145-245MM KARTON 12 STK	145-245	12	KT	97.04

# BUZON STELZLAGER MIT SCHIENENSYSTEM



Artikelnummer	Produkt	Stk. je Karton	EH	Preis incl. MwSt.
71800164	BEFESTIGUNGSELEMENT FÜR ALUSCHIENE SACK 12 STK	12	SK	9.02



Artikelnummer	Produkt	Stk. je Karton	EH	Preis incl. MwSt.
71800268	STELZLAGER VERLÄNGERUNG - 30 MM KARTON 12 STK	12	SK	30.84
71800163	STELZLAGER VERLÄNGERUNGSSTÜCK 80-120MM KT 12 STK	12	KT	41.99



Artikelnummer	Produkt	Stk. je Karton	EH	Preis incl. MwSt.
71800215	ALUSCHIENE 2,35M 22MM ALUFARBEN M.GUMMIAUFLAGE		SK	54.25



Artikelnummer	Produkt	Stk. je Karton	EH	Preis incl. MwSt.
71800189	FUGENTEILER 3MM ZU ALUSCHIENE SACK 24 STK	24	SK	12.44



Artikelnummer	Produkt	Stk. je Karton	EH	Preis incl. MwSt.
71800170	FUGENTEILER B-TABS 3mm	12	SK	7.3



71800277	GUMMAUSGLEICHER U-E10	24	SK	17.11
----------	-----------------------	----	----	-------



Artikelnummer	Produkt	Stk. je Karton	EH	Preis incl. MwSt.
71800191	PLATTENSTOPPER MIT SCHRAUBE SACK 12 SET	12	SK	39.19



Artikelnummer	Produkt	Stk. je Karton	EH	Preis incl. MwSt.
71800174	ABSCHL.-KIT TOP U. BAS. INKL. 4 SCHRAUBEN SK 6 SET	6	SK	104.98



Artikelnummer	Produkt	Stk. je Karton	EH	Preis incl. MwSt.
71800198	VERBINDER (MIT SCHRAUBEN) SACK 12 STK	12	SK	55.37



Artikelnummer	Produkt	Stk. je Karton	EH	Preis incl. MwSt.
71800197	WANDABSTANDHALTER KARTON 12 STK	12	SK	26.12



Artikelnummer	Produkt	Stk. je Karton	EH	Preis incl. MwSt.
71800135	SCHLÜSSEL FÜR HÖHENEINSTELLUNG		ST.	12.78



Artikelnummer	Produkt	Stk. je Karton	EH	Preis incl. MwSt.
71800144	WASSERWAAGE		ST	81.65



Artikelnummer	Produkt	Stk. je Karton	EH	Preis incl. MwSt.
71800175	DURCHBRUCHSCHUTZMATTE SELBSTK. 590/590 SET 12 STK	12	SE	171.07



# PROFILITEC UPTEC STELZLAGER

Bei Uptec handelt es sich um ein neuartiges Stelzlager, das im Vergleich zu ähnlichen Produkten am Markt, einige gravierende Vorteile aufzuweisen hat:

- Das gleiche Stelzlager kann durch einen einfachen Mechanismus sowohl selbstnivellierend als auch fix verwendet werden.
- Das System besteht aus nur 3 Hauptkomponenten, die es ermöglichen alle benötigten Höhen zu erzielen.
- Die breite Auflagefläche erhöht die Stabilität.



## PROFILITEC UPTEC STELZLAGER, selbstnivellierend



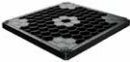









Artikelnummer	Produkt	Höhe mm	Stk. je Karton	EH	Preis incl. MwSt.
71800212	HÖHENVERSTELLBARE STELZLAGER 4MM 50STK	4	50	KT	107.57
71800194	UPTEC STELZLAGER 28-43MM KARTON 24 STK	28 - 43 mm	24	KT	140.69
71800193	UPTEC STELZLAGER 43-58MM KARTON 24 STK	43 - 58 mm	24	KT	147.07



Artikelnummer	Produkt	Höhe mm	Stk. je Karton	EH	Preis incl. MwSt.
71800195	UPTEC ABSTAND HALTER 4MM FUGE SACK 24 STK	4	24	SK	51.16
71800269	ABSTANDHALTER SUPDG 4MM F.ALU-SCHIENE 500 STK/SK	4	500	SK	155.52
71800154	RING VERLÄNGERUNG 30MM KARTON 24 STK	30	24	KT	29.34



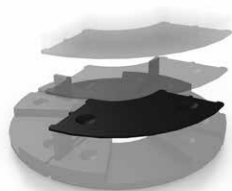
# PROFILITEC UPTEC STELZLAGER

	Artikel- nummer	Produkt	Länge cm	Breite cm	Stärke cm	Stk. je Karton	EH	Preis incl. MwSt.
	71800279	SUPATRAY 598/598/38 MM BRUCHSCHUTZPLATTE	60	60	3,8	1	ST	38.88
	71800280	SUPATRAYLOCK SACK 24 STK				1	SK	67.81
	71800281	SUPATRAY TAB2 GUMMISCH.F.FUGE 2 MM SACK 24 STK				24	SK	51.32
	71800282	SUPATRAY TAB4 GUMMISCH.F.FUGE 4 MM SACK 24 STK				24	SK	51.32
	Artikel- nummer	Produkt				Stk. je Karton	EH	Preis incl. MwSt.
	71800214	SUPAR RING VERLÄNGERUNG 120MM 24 STK				24	KT	88.01
	Artikel- nummer	Produkt				Stk. je Karton	EH	Preis incl. MwSt.
	71800266	ALU SCHIENE NATUR SUPAANG240 2,4M GUMM.275mm h				1	SG	80.87
	Artikel- nummer	Produkt				Stk. je Karton	EH	Preis incl. MwSt.
	71700553	RANDABSTANDHALTER SACK 5 STK				5	SK	26.34
	Artikel- nummer	Produkt				Stk. je Karton	EH	Preis incl. MwSt.
	71700591	VERTIKALER RANDCLIP BASIS SACK 5 STK				5	SK	26.34
	Artikel- nummer	Produkt				Stk. je Karton	EH	Preis incl. MwSt.
	71700592	VERTIKALER RANDCLIP KOPF SACK 5 STK				5	SK	26.34
	Artikel- nummer	Produkt				Stk. je Karton	EH	Preis incl. MwSt.
	71800155	3-FUNKTIONEN SCHLÜSSEL				1	ST	51.84

# TERRA LEVEL PLATTENLAGER



## Aufbauvarianten TERRA LEVEL Plattenlager



ab 1 cm



1 - 4 cm



ab 5 cm

- TERRA LEVEL® Plattenlager sind innovative Lösungsverfahren für das stabile, qualitätsvolle und lang fristige Verlegen von Platten aus Stein, Keramik, Feinsteinzeug und Beton.
- TERRA LEVEL® Plattenlager sind aus Spezialkunststoff angefertigte kreisförmige Scheiben, auf denen ein aus vier Stegen bestehendes Fugenkreuz angebracht ist.
- Individuelle Aufbauhöhen sind in cm und mm Schritten problemlos möglich. Sie werden eingesetzt, um alle Arten von Platten OHNE Verklebung und OHNE Splitt verlegen zu können.

## TERRA LEVEL PLATTENLAGER



Artikelnummer	Produkt	Stk. je Pk	EH	Preis incl. MwSt.
71700600	Plattenlager 1 cm Höhe/3 mm Fugenbreite/stapelbar	100	KT	293.1



Artikelnummer	Produkt	Stk. je Pk	EH	Preis incl. MwSt.
71700601	Plattenlager Block 3 cm Höhe/3 mm Fugenbreite/stapelbar	52	KT	175.22



Artikelnummer	Produkt	Stk. je Pk	EH	Preis incl. MwSt.
71700257	Ausgleichsplättchen 1 mm Höhe/stapelbar	500	GB	58.76

## DIVERSES ZUBEHÖR



Artikelnummer	Produkt	Stk. je Pk	EH	Preis incl. MwSt.
71700575	Kreuzfugenaufleger/3 mm Fugenbreite	100	SK	99

# BEARBEITUNGEN FÜR KERAMIKPLATTEN

## AUS FEINSTEINZEUG

<b>Maximale Länge</b>	120 cm
<b>Maximale Materialstärke</b>	20 cm
<b>Radius an der Längskante</b>	20 cm


Bitte beachten Sie die Laufrichtung bei strukturierten oder gemaserten Fliesen.  
Besonders bei quadratischen Fliesen gegebenenfalls die Laufrichtung angeben.

### Berechnung für den Materialaufwand:

Benötigte Anzahl der Platten + 5 % Reserve (für möglichen Bruch).  
Das Plattenmaß verkleinert sich auf der bearbeiteten Kante um ca. 2 mm.

Das benötigte Grundmaterial wird in vollen Kartons abgerechnet.  
Die Zuschnitte erfolgen in der gewünschten Menge.

Die Bearbeitungspreise erhalten Sie auf Anfrage.

	<b>TRENNSCHNITT</b>
	auf Format schneiden (eine Seite)
	<b>KANTENBEARBEITUNGEN</b>
	auf Länge schneiden (eine Seite)
	Oberkante gefast und geschliffen
	Ober- und Unterkante gefast und geschliffen
	Oberkante mit Rundung geschliffen
	Poolkante gerundet (Rundstab)
	<b>FORMSTÜCKE</b>
	Eckstück zu Poolkante gerundet (Rundstab)
	Skimmerausschnitt mit Deckel



Gestaltung: mc<sup>2</sup>gruber

AUS  
SEN  
KERA  
MIK   
2024



# AUS SEN KERA MIK



# 2024

## PREISGRUPPEN 2 CM AUSSENKERAMIK

Preis- gruppe	inkl. Fracht exkl. USt	inkl. Fracht inkl. USt
5	41,50	49,80
10	45,75	54,90
20	52,00	62,40
30	56,75	68,10
35	62,00	74,40
37	69,75	83,70
40	72,50	87,00
50	81,00	97,20
99	auf Anfrage	

Unverbindlich empfohlene Verkaufspreise in EUR.  
Stand: März 2024  
Gültig bis auf Widerruf.